

СОГЛАСОВАНО:

Директор департамента образования  
Администрации города Сургута

Т.Н. Османкина

«  »    20   г.

УТВЕРЖДАЮ:

Заведующий

МБДОУ № 50 «Солнышко»

Т.А. Бушмелева

«  »    20   г.

## ПАСПОРТ ДОСТУПНОСТИ объекта социальной инфраструктуры (ОСИ)

муниципального бюджетного дошкольного образовательного учреждения  
детского сада № 50 «Солнышко»

### 1. Общие сведения об объекте

- 1.1. Наименование (вид) объекта: здание дошкольного образовательного учреждения.
- 1.2. Адрес объекта: РФ, 628400, Тюменская область, ХМАО - Югра, г. Сургут, ул. Дзержинского, 2/2.
- 1.3. Сведения о размещении объекта:
  - отдельно стоящее здание - 3 этажа, - 4276,8 кв.м.;
  - часть здания -    кв.м.
  - наличие прилегающего земельного участка (да, нет); да 3427,3 кв.м.
- 1.4. Год постройки здания 1983, последнего капитального ремонта – нет.
- 1.5. Дата предстоящих плановых ремонтных работ: текущего не предусмотрено, капитального - 2019г.
- 1.6. Название организации (учреждения), (полное юридическое наименование – согласно Уставу, краткое наименование): муниципальное бюджетное дошкольное образовательное учреждение детский сад № 50 «Солнышко», краткое наименование: МБДОУ № 50 Солнышко».
- 1.7. Юридический адрес организации (учреждения) РФ, 628400, Тюменская область, ХМАО - Югра, г. Сургут, ул. Дзержинского, 2/2.
- 1.8. Основание для пользования объектом (оперативное управление, аренда, собственность) оперативное управление
- 1.9. Форма собственности (государственная, негосударственная) - негосударственная.
- 1.10. Территориальная принадлежность (федеральная, региональная, муниципальная) муниципальная.
- 1.11. Вышестоящая организация (наименование) Департамент образования Администрации города Сургута.
- 1.12. Адрес вышестоящей организации, другие координаты РФ, 628011, Тюменская область, ХМАО - Югра, г. Сургут, ул. Гагарина, 11.

### 2. Характеристика деятельности организации на объекте

(по обслуживанию населения)

- 2.1 Сфера деятельности (здравоохранение, образование, социальная защита, физическая культура и спорт, культура, связь и информация, транспорт, жилой фонд, потребительский рынок и сфера услуг, другое) образование.
- 2.2 Виды оказываемых услуг: образовательные услуги.
- 2.3 Форма оказания услуг: (на объекте, с длительным пребыванием, в т.ч. проживанием, на дому, дистанционно) на объекте.
- 2.4 Категории обслуживаемого населения по возрасту: (дети, взрослые трудоспособного возраста, пожилые; все возрастные категории) дети.
- 2.5 Категории обслуживаемых инвалидов: нет
- 2.6 Плановая мощность: посещаемость (количество обслуживаемых в день), вместимость, пропускная способность 350 человек.

2.7 Участие в исполнении ИПР инвалида, ребенка-инвалида (да, нет) да.

### 3. Состояние доступности объекта

#### 3.1 Путь следования к объекту пассажирским транспортом:

Маршрут до объекта пассажирским транспортом может осуществляться в 2-х направлениях, вблизи объекта располагаются две остановки «ул. Дзержинского»: - с нечетной стороны с расстоянием до объекта 250 м и наименованием маршрутов № 4, № 26, №71(м/т);

- с четной стороны ул. Дзержинского с расстоянием 300 м. и наименованием маршрутов № 4, № 26, № 71 (м/т), № 95(м/т);

Переход через проезжую часть возможен через пешеходные переходы, один из которых оснащён светофором с таймером.

Выше перечисленные остановки, пешеходные переходы не оборудованы пандусами для спуска-подъема колясочников.

Наличие адаптированного пассажирского транспорта к объекту

- на маршрутах № 4, № 26 с нечетной и четной стороны задействованы низкопольные автобусы.

#### 3.2 Путь к объекту от ближайшей остановки пассажирского транспорта:

3.2.1 расстояние до объекта от остановки транспорта 250 м.

3.2.2 время движения (пешком) 3 мин. (быстрый шаг); 5 мин. (медленный шаг).

3.2.3 наличие выделенного от проезжей части пешеходного пути (да, нет) да.

3.2.4 Перекрестки: нерегулируемые; регулируемые, со звуковой сигнализацией, таймером; нет: нет.

3.2.5 Информация на пути следования к объекту: акустическая, тактильная, визуальная; нет.

3.2.6 Перепады высоты на пути: есть, нет (перепады высоты существуют).

Их обустройство для инвалидов на коляске: да, нет (нет).

#### 3.3 Организация доступности объекта для инвалидов – форма обслуживания\*

№ п/п	Категория инвалидов (вид нарушения)	Вариант организации доступности объекта (формы обслуживания)*
1	Все категории инвалидов и МГН <i>в том числе инвалиды:</i>	«ВНД»
2	передвигающиеся на креслах-колясках	«ВНД»
3	с нарушениями опорно-двигательного аппарата	«ВНД»
4	с нарушениями зрения	«ВНД»
5	с нарушениями слуха	«ВНД»
6	с нарушениями умственного развития	«ВНД»

\* - указывается один из вариантов: «А», «Б», «ДУ», «ВНД»

#### 3.4 Состояние доступности основных структурно-функциональных зон

№ п/п	Основные структурно-функциональные зоны	Состояние доступности, в том числе для основных категорий инвалидов**
1	Территория, прилегающая к зданию (участок)	ВНД
2	Вход (входы) в здание	ВНД
3	Путь (пути) движения внутри здания (в т.ч. пути эвакуации)	ВНД
4	Зона целевого назначения здания (целевого	ВНД

	посещения объекта)	
5	Санитарно-гигиенические помещения	ВНД
6	Система информации и связи (на всех зонах)	ВНД
7	Пути движения к объекту (от остановки транспорта)	ВНД

\*\* Указывается: ДП-В - доступно полностью всем; ДП-И (К, О, С, Г, У) - доступно полностью избирательно (указать категории инвалидов); ДЧ-В - доступно частично всем; ДЧ-И (К, О, С, Г, У) - доступно частично избирательно (указать категории инвалидов); ДУ - доступно условно, ВНД - временно недоступно.

### 3.5. Итоговое заключение о состоянии доступности ОСИ:

Основные структурно-функциональные зоны, в том числе, территория прилегающая к зданию (участок), вход (входы) в здание, путь (пути) движения внутри здания (в т.ч. пути эвакуации), зона целевого назначения здания (целевого посещения объекта), санитарно-гигиенические помещения, система информации и связи (на всех зонах) – физическая доступность для всех категорий инвалидов (К,О,С,Г,У) временно недоступна (ВНД).

Зона пути движения к объекту (от остановки транспорта) – физическая доступность для всех категорий инвалидов (К,О,С,Г,У) временно не доступна (ВНД).

## 4. Управленческое решение

### 4.1. Рекомендации по адаптации основных структурных элементов объекта

№ п/п	Основные структурно-функциональные зоны объекта	Рекомендации по адаптации объекта (вид работы)*
1	Территория, прилегающая к зданию (участок)	Текущий ремонт. Индивидуальное решение с ТСР.
2	Вход (входы) в здание	Текущий ремонт. Индивидуальное решение с ТСР.
3	Путь (пути) движения внутри здания (в т.ч. пути эвакуации)	Текущий ремонт. Индивидуальное решение с ТСР.
4	Зона целевого назначения здания (целевого посещения объекта)	Текущий ремонт. Индивидуальное решение с ТСР.
5	Санитарно-гигиенические помещения	Текущий ремонт. Индивидуальное решение с ТСР.
6	Система информации на объекте (на всех зонах)	Индивидуальное решение с ТСР.
7	Пути движения к объекту (от остановки транспорта)	Текущий ремонт.
8	Все зоны и участки	Текущий ремонт. Индивидуальное решение с ТСР.

\*- указывается один из вариантов (видов работ): не нуждается; ремонт (текущий, капитальный); индивидуальное решение с ТСР; технические решения невозможны – организация альтернативной формы обслуживания

4.2. Период проведения работ в рамках исполнения: муниципальной программы «Развитие образования города Сургута на 2014-2020 годы».

4.3 Ожидаемый результат (по состоянию доступности) после выполнения работ по адаптации: обеспечение оптимальной доступности объекта для посещения всех категорий инвалидов (К,О,С,Г,У) и МГН.

Оценка результата исполнения программы, плана (по состоянию доступности): отсутствует доступ инвалидов (ВНД).

4.4. Для принятия решения требуется, не требуется (нужное подчеркнуть): согласование с вышестоящей организацией (собственником объекта), согласование с потребителем (с общественными организациями)

Имеется заключение уполномоченной организации о состоянии доступности объекта (наименование документа и выдавшей его организации, дата), прилагается: -

4.5. Информация размещена (обновлена) на Карте доступности субъекта Российской Федерации: окружной территориальной информационной системы ХМАО-Югры раздел «Доступная среда»; на сайте: ds50.detkin-club.ru  
(наименование сайта, портала)

## 5. Особые отметки

Паспорт сформирован на основании:

1. Анкеты (информации об объекте) от «04» 12 2014 г.,
2. Акта обследования объекта от «04» 03 2015 г.



**АНКЕТА**  
**К ПАСПОРТУ ДОСТУПНОСТИ**  
**муниципального бюджетного дошкольного образовательного учреждения**  
**детского сада № 50 «Солнышко»**

**1. Общие сведения об объекте**

- 1.1. Наименование (вид) объекта: здание дошкольного образовательного учреждения.
- 1.2. Адрес объекта: РФ, 628400, Тюменская область, ХМАО - Югра, г. Сургут, ул. Дзержинского, 2/2.
- 1.3. Сведения о размещении объекта:  
- отдельно стоящее здание - 3 этажа, - 4276,8 кв.м.  
- часть здания -      кв.м.  
- наличие прилегающего земельного участка (да, нет); да, 3427,3 кв.м.
- 1.4. Год постройки здания 1983, последнего капитального ремонта – нет.
- 1.5. Дата предстоящих плановых ремонтных работ: текущего не предусмотрено, капитального: 2019г
- 1.6. Название организации (учреждения), (полное юридическое наименование – согласно Уставу, краткое наименование): муниципальное бюджетное дошкольное образовательное учреждение детский сад №50 «Солнышко», краткое наименование: МБДОУ № 50 «Солнышко».
- 1.7. Юридический адрес организации (учреждения) РФ, 628400, Тюменская область, Ханты-Мансийский Автономный Округ - Югра, г. Сургут, ул. Дзержинского, 2/2 .
- 1.8. Основание для пользования объектом (оперативное управление, аренда, собственность) оперативное управление.
- 1.9. Форма собственности (государственная, негосударственная) - негосударственная
- 1.10. Территориальная принадлежность (федеральная, региональная, муниципальная) муниципальная
- 1.11. Вышестоящая организация (наименование) Департамент образования Администрации города Сургута
- 1.12. Адрес вышестоящей организации, другие координаты РФ, 628011, Тюменская область, ХМАО - Югра , г. Сургут, ул. Гагарина, 11.

**2. Характеристика деятельности организации на объекте**

- 2.1 Сфера деятельности (здравоохранение, образование, социальная защита, физическая культура и спорт, культура, связь и информация, транспорт, жилой фонд, потребительский рынок и сфера услуг, другое) образование.
- 2.2 Виды оказываемых услуг: образовательные услуги.
- 2.3 Форма оказания услуг: (на объекте, с длительным пребыванием, в т.ч. проживанием, на дому, дистанционно) на объекте.
- 2.4 Категории обслуживаемого населения по возрасту: (дети, взрослые трудоспособного возраста, пожилые; все возрастные категории) дети.
- 2.5 Категории обслуживаемых инвалидов: (инвалиды, передвигающиеся на коляске, инвалиды с нарушениями опорно-двигательного аппарат) нет
- 2.6 Плановая мощность: посещаемость (количество обслуживаемых в день), вместимость, пропускная способность 350 человек .

2.7 Участие в исполнении ИПР инвалида, ребенка-инвалида (да, нет) да.

### 3. Состояние доступности объекта

#### 3.1 Путь следования к объекту пассажирским транспортом

Маршрут до объекта пассажирским транспортом может осуществляться в 2-х направлениях, вблизи объекта располагаются две остановки «ул. Дзержинского»: - с нечетной стороны ул. Дзержинского с расстоянием до объекта 141 м и наименованием маршрутов № 4, № 26, № 71(м/т);

- с четной стороны ул. Дзержинского с расстоянием 300м. и наименованием маршрутов № 4, № 26, № 71(м/т), № 95(м/т);

Переход через проезжую часть возможен через пешеходные переходы, один из которых оснащён светофором с таймером.

Вышеперечисленные остановки, пешеходные переходы не оборудованы пандусами для спуска-подъема колясочников.

Наличие адаптированного пассажирского транспорта к объекту

- на маршрутах №4, №26 с нечетной и четной стороны задействованы низкопольные автобусы.

#### 3.2 Путь к объекту от ближайшей остановки пассажирского транспорта:

3.2.1 расстояние до объекта от остановки транспорта 250 м

3.2.2 время движения (пешком) 3 мин. (быстрый шаг); 5 мин. (медленный шаг).

3.2.3 наличие выделенного от проезжей части пешеходного пути (да, нет) да

3.2.4 Перекрестки: нерегулируемые; регулируемые, со звуковой сигнализацией, таймером; нет: нет.

3.2.5 Информация на пути следования к объекту: акустическая, тактильная, визуальная; нет: нет.

3.2.6 Перепады высоты на пути: есть, нет (перепады высоты существуют)

Их обустройство для инвалидов на коляске: да, нет (нет)

#### 3.3 Организация доступности ОСИ (форма обслуживания)\* с учетом СП 35-101-2001

№ п/п	Категория инвалидов (вид нарушения)	Вариант организации доступности объекта (формы обслуживания)*
1.	Все категории инвалидов и МГН <i>в том числе инвалиды:</i>	«ВНД»
2	передвигающиеся на креслах-колясках	«ВНД»
3	с нарушениями опорно-двигательного аппарата	«ВНД»
4	с нарушениями зрения	«ВНД»
5	с нарушениями слуха	«ВНД»
6	с нарушениями умственного развития	«ВНД»

\* - указывается один из вариантов: «А», «Б», «ДУ», «ВНД»

#### 3.5. Итоговое заключение о состоянии доступности ОСИ:

Основные структурно-функциональные зоны, в том числе, территория прилегающая к зданию (участок), вход (входы) в здание, путь (пути) движения внутри здания (в т.ч. пути эвакуации), зона целевого назначения здания (целевого посещения объекта), санитарно-гигиенические помещения, система информации и связи (на всех зонах) – физическая доступность для всех категорий инвалидов (К,О,С,Г,У) временно недоступна (ВНД).

Зона пути движения к объекту (от остановки транспорта) – физическая доступность для всех категорий инвалидов (К,О,С,Г,У) временно не доступна (ВНД).

#### 4. Управленческое решение (предложения по адаптации основных структурных элементов объекта)

№ п/п	Основные структурно-функциональные зоны объекта	Рекомендации по адаптации объекта (вид работы)*
1	Территория, прилегающая к зданию (участок)	Текущий ремонт. Индивидуальное решение с ТСР
2	Вход (входы) в здание	Текущий ремонт. Индивидуальное решение с ТСР
3	Путь (пути) движения внутри здания (в т.ч. пути эвакуации)	Текущий ремонт. Индивидуальное решение с ТСР
4	Зона целевого назначения здания (целевого посещения объекта)	Текущий ремонт. Индивидуальное решение с ТСР
5	Санитарно-гигиенические помещения	Текущий ремонт. Индивидуальное решение с ТСР
6	Система информации на объекте (на всех зонах)	Индивидуальное решение с ТСР
7	Пути движения к объекту (от остановки транспорта)	Текущий ремонт.
8	<b>Все зоны и участки</b>	Текущий ремонт. Индивидуальное решение с ТСР

\*- указывается один из вариантов (видов работ): не нуждается; ремонт (текущий, капитальный); индивидуальное решение с ТСР; технические решения невозможны – организация альтернативной формы обслуживания

**Размещение информации на Карте доступности субъекта Российской Федерации согласовано**



Малов Г.А. - специалист по ОТ и ТБ тел. 45-09-59

(подпись, Ф.И.О., должность; координаты для связи уполномоченного представителя объекта)



**АКТ ОБСЛЕДОВАНИЯ**  
**объекта социальной инфраструктуры**  
**К ПАСПОРТУ ДОСТУПНОСТИ ОСИ**  
муниципального бюджетного дошкольного образовательного учреждения  
детского сада № 50 «Солнышко»

ХМАО-Югра  
город Сургут

«04» 03 2015 г.

**1. Общие сведения об объекте**

- 1.1. Наименование (вид) объекта: здание дошкольного образовательного учреждения.  
1.2. Адрес объекта: РФ, 628400, Тюменская область, ХМАО-Югра, г. Сургут, ул. Дзержинского, 2/2.  
1.3. Сведения о размещении объекта:  
- отдельно стоящее здание - 3 этажей, - 4276,8 кв.м.  
- часть здания -      кв.м.  
- наличие прилегающего земельного участка (да, нет); да, 3427,3 кв.м.  
1.4. Год постройки здания 1983, последнего капитального ремонта -       
1.5. Дата предстоящих плановых ремонтных работ: текущего не предусмотрено капитального: 2019г  
1.6. Название организации (учреждения), (полное юридическое наименование – согласно Уставу, краткое наименование): муниципальное бюджетное дошкольное образовательное учреждение детский сад №50 «Солнышко», краткое наименование: МБДОУ №50 «Солнышко».  
1.7. Юридический адрес организации (учреждения) РФ, 628400, Тюменская область, ХМАО – Югра, г. Сургут, ул. Дзержинского, 2/2.

**2. Характеристика деятельности организации на объекте**

Дополнительная информация: образовательная деятельность МБДОУ №50 «Солнышко» осуществляется в соответствии с лицензией на право оказывать образовательные услуги по реализации образовательных программ по видам образования, по уровням образования, по профессиям, специальностям, направлениям подготовки (для профессионального образования), по подвидам дополнительного образования от 29 августа 2014 года, регистрационный № 1638, серия 86 ЛО1 № 0000843, выданной Службой по контролю и надзору в сфере образования Ханты-Мансийского автономного округа – Югры. Срок действия лицензии – бессрочно.

**3. Состояние доступности объекта**

- 3.1 Путь следования к объекту пассажирским транспортом  
Маршрут до объекта пассажирским транспортом может осуществляться в 2-х направлениях, вблизи объекта располагаются две остановки «ул. Дзержинского»: - с нечетной стороны ул. Дзержинского с расстоянием до объекта 250 м и наименованием



маршрутов № 4, № 26, № 71 (м/т);

- с чётной стороны ул. Дзержинского с расстоянием 300 м. и наименованием маршрутов № 4, № 26, № 71 (м/т), № 95 (м/т);

Переход через проезжую часть возможен через пешеходные переходы, один из которых оснащён светофором с таймером.

Вышеперечисленные остановки, пешеходные переходы не оборудованы пандусами для спуска-подъёма колясочников.

Наличие адаптированного пассажирского транспорта к объекту

- на маршрутах № 4, № 26 с нечётной и чётной стороны задействованы низкопольные автобусы,

3.2 Путь к объекту от ближайшей остановки пассажирского транспорта:

3.2.1 расстояние до объекта от остановки транспорта 250 м

3.2.2 время движения (пешком) 3 мин. (быстрый шаг); 5 мин. (медленный шаг).

3.2.3 наличие выделенного от проезжей части пешеходного пути (да, нет) да

3.2.4 Перекрестки: нерегулируемые; регулируемые, со звуковой сигнализацией, таймером; нет.

3.2.5 Информация на пути следования к объекту: акустическая, тактильная, визуальная; нет. Регулируемый пешеходный переход со звуковым сигналом, с таймером.

3.2.6 Перепады высоты на пути: есть, нет (существуют).

Их обустройство для инвалидов на коляске: да, нет (нет).

### 3.3 Организация доступности объекта для инвалидов – форма обслуживания\*

№ п/п	Категория инвалидов (вид нарушения)	Вариант организации доступности объекта (формы обслуживания)*
1.	Все категории инвалидов и МГН <i>в том числе инвалиды:</i>	«ВНД»
2	передвигающиеся на креслах-колясках	«ВНД»
3	с нарушениями опорно-двигательного аппарата	«ВНД»
4	с нарушениями зрения	«ВНД»
5	с нарушениями слуха	«ВНД»
6	с нарушениями умственного развития	«ВНД»

\* - указывается один из вариантов: «А», «Б», «ДУ», «ВНД»

### 3.4 Состояние доступности основных структурно-функциональных зон

№ п \п	Основные структурно-функциональные зоны	Состояние доступности, в том числе для основных категорий инвалидов**	приложение	
			№ на плане	№ фото
1.	Территория, прилегающая к зданию (участок)	ВНД	1-3	1-5
2.	Вход (входы) в здание	ВНД	4-7	6-10
3.	Путь (пути) движения внутри здания (в т.ч. пути эвакуации)	ВНД	8-10	11-25
4.	Зона целевого назначения здания (целевого посещения объекта)	ВНД	11-12	26-33
5.	Санитарно-гигиенические помещения	ВНД	13-14	34-36
6.	Система информации и связи (на всех зонах)	ВНД		
7.	Пути движения к объекту (от остановки транспорта)	ВНД		

\*\* Указывается: ДП-В - доступно полностью всем; ДП-И (К, О, С, Г, У) – доступно полностью избирательно (указать категории инвалидов); ДЧ-В - доступно частично всем; ДЧ-И (К, О, С, Г, У) – доступно частично избирательно (указать категории инвалидов); ДУ - доступно условно, ВНД – временно недоступно

### 3.5. Итоговое заключение о состоянии доступности ОСИ:

Основные структурно-функциональные зоны, в том числе, территория прилегающая к зданию (участок), вход (входы) в здание, ~~путь~~ (пути) движения внутри здания (в т.ч. пути эвакуации), зона целевого назначения здания (целевого посещения объекта), санитарно-гигиенические помещения, система информации и связи (на всех зонах) – физическая доступность для всех категорий инвалидов (К,О,С,Г,У) временно недоступна (ВНД).

Зона пути движения к объекту (от остановки транспорта) – физическая доступность для всех категорий инвалидов (К,О,С,Г,У) временно не доступна (ВНД).

## 4. Управленческое решение (проект)

### 4.1. Рекомендации по адаптации основных структурных элементов объекта:

№ п/п	Основные структурно - функциональные зоны объекта	Рекомендации по адаптации объекта (вид работы)*
1	Территория, прилегающая к зданию (участок)	Текущий ремонт. Индивидуальное решение с ТСП
2	Вход (входы) в здание	Текущий ремонт. Индивидуальное решение с ТСП
3	Путь (пути) движения внутри здания (в т.ч. пути эвакуации)	Текущий ремонт. Индивидуальное решение с ТСП
4	Зона целевого назначения здания (целевого посещения объекта)	Текущий ремонт. Индивидуальное решение с ТСП
5	Санитарно-гигиенические помещения	Текущий ремонт. Индивидуальное решение с ТСП
6	Система информации на объекте (на всех зонах)	Индивидуальное решение с ТСП
7	Пути движения к объекту (от остановки транспорта)	Текущий ремонт.
8.	Все зоны и участки	Текущий ремонт. Индивидуальное решение с ТСП

\*- указывается один из вариантов (видов работ): не нуждается; ремонт (текущий, капитальный); индивидуальное решение с ТСП; технические решения невозможны – организация альтернативной формы обслуживания

4.2. Период проведения работ в рамках исполнения: муниципальной программы «Развитие образования города Сургута на 2014-2020 годы».

4.3 Ожидаемый результат (по состоянию доступности) после выполнения работ по адаптации: обеспечение оптимальной доступности объекта для посещения всех категорий инвалидов (К,О,С,Г,У) и МГН.

Оценка результата исполнения программы, плана (по состоянию доступности): отсутствует доступ инвалидов (ВНД).

4.4. Для принятия решения требуется, не требуется (нужное подчеркнуть): согласование с вышестоящей организацией (собственником объекта), согласование с потребителем (с общественными организациями)

4.4.1. Рабочая группа по паспортизации объектов социальной сферы при координационном совете по делам инвалидов. Протокол № 1 от «25» 05 20/16г

4.4.2. согласование работ с надзорными органами (в сфере проектирования и строительства, архитектуры, охраны памятников, другое - указать) –

4.4.3. техническая экспертиза; разработка проектно-сметной документации;

4.4.4. согласование с вышестоящей организацией (собственником объекта);

4.4.5. согласование с общественными организациями инвалидов: руководитель

региональной общественной организации инвалидов по зрению «Тифлопуть» - Филатов С.И., председатель Сургутской общественной организации инвалидов Всероссийского общества инвалидов - Соколова Л.Е.

4.4.6. другое: \_\_\_\_\_

Имеется заключение уполномоченной организации о состоянии доступности объекта (наименование документа и выдавшей его организации, дата), прилагается: \_\_\_\_\_

4.5. Информация размещена (обновлена) на Карте доступности субъекта Российской Федерации: окружной территориальной информационной системы ХМАО-Югры раздел «Доступная среда» на сайте: ds50.detkin-club.ru

## 5. Особые отметки

### ПРИЛОЖЕНИЯ:

Результаты обследования:

- |  |         |
|--|---------|
| 1. Территории, прилегающей к объекту       | на 2 л. |
| 2. Входа (входов) в здание                 | на 3 л. |
| 3. Путей движения в здании                 | на 4 л. |
| 4. Зоны целевого назначения объекта        | на 2 л. |
| 5. Санитарно-гигиенических помещений       | на 3 л. |
| 6. Системы информации (и связи) на объекте | на 2 л. |
| Результаты фотофиксации на объекте         | на 7 л. |
| Поэтажные планы, схемы                     | на 5 л. |

Руководитель рабочей группы:

Заместитель заведующего по АХР С.Ф. Узбекова  
(Должность, Ф.И.О.) (Подпись)

Члены рабочей группы:

Заместитель заведующего по УВР. А.В. Горбанева  
(Должность, Ф.И.О.) (Подпись)

Ведущий специалист по охране труда Г.А. Малов

В том числе:

От департамента архитектуры и градостроительства Администрации города:

Ведущий специалист архитектурно-планировочного отдела

Белоконь П.В.

(Должность, Ф.И.О.) (Подпись)

От департамента городского хозяйства Администрации города:

Главный специалист отдела по ремонту и содержанию автомобильных дорог, дорожно-транспортного управления Байков А.Б.

(Должность, Ф.И.О.) (Подпись)

От департамента образования Администрации города:

Ведущий инженер отдела эксплуатации и обеспечения безопасности

Арсанбекова

Т.В.

(Должность, Ф.И.О.) (Подпись)

Руководитель региональной общественной организации инвалидов по зрению «Тифлопуть»

Филатов С. И

(Должность, Ф.И.О.) (Подпись)

Председатель Сургутской общественной организации инвалидов Всероссийского общества инвалидов – Соколова Л.Е.

(Должность, Ф.И.О.) (Подпись)



**I Результаты обследования:**  
**1. Территории, прилегающей к зданию (участка)**  
**МБДОУ № 50 «Солнышко» ул. Дзержинского, д. 2/2**

№ п/п	Наименование функционально-планировочного элемента	Наличие элемента			Выявленные нарушения и замечания	Значимо для инвалида (категория)	Работы по адаптации объектов	
		есть/нет	№ на плане	№ фото			Содержание	Виды работ
1.1	Вход (входы) на территорию	Есть	1, 2	1, 2	Отсутствует информация об объекте.  Поверхности покрытия в створе калиток имеют выбоины и ненормативный уклон.	Все	Оборудовать доступными для МГН элементами информации об объекте и знаком доступности для инвалидов. Выполнить асфальтирование территории, поверхность входа.	Текущий ремонт. Индивидуальное решение с ТСР.
1.2	Путь (пути) движения на территории	Есть	3	3, 4, 5	Отсутствует информационная поддержка на всём пути движения МГН, места отдыха.  Частично не асфальтированная территория, разрушен бордюрный камень, высота бордюра менее 0,05м.  Отсутствует тактильная полоса, предупреждающая об изменении профиля рельефа или смещении направления движения. Отсутствует предупредительная тактильная полоса за 0,8 м. перед	Все  Все К С	Обеспечить информационную поддержку на всём пути движения МГН. Оборудовать места отдыха. Выполнить асфальтирование территории. Заменить бордюрный камень.  Установить тактильную полосу, предупреждающую об изменении профиля рельефа или смещении направления движения. Установить предупредительную тактильную полосу за 0,8 перед	Текущий ремонт. Индивидуальное решение с ТСР.

1.3	Автостоянка и парковка	Нет	-	-	лестничным маршем. Отсутствует автостоянка, места парковки вертикальный знак и горизонтальная разметка.	К	лестничным маршем. (Действующие нормативные требования запрещают автостоянку на территории учреждения). Организация мест парковки за пределами земельного участка. Установить вертикальные знаки и горизонтальные разметки.	Текущий ремонт. Индивидуальное решение с ТСР.
	ОБЩИЕ требования к зоне				Отсутствует информация об объекте. Поверхности покрытия в створе калиток имеют выбоины и ненормативный уклон. Отсутствует информационная поддержка на всем пути движения МГН, места отдыха. Частично не асфальтированная территория.	Все	Оборудовать доступными для МГН элементами информации об объекте и знаком доступности для инвалидов. Выполнить асфальтирование территории. Обеспечить информационную поддержку на всем пути движения МГН. Оборудовать места отдыха. Выполнить асфальтирование территории.	Текущий ремонт. Индивидуальное решение с ТСР.

### II Заключение по зоне:

Наименование структурно-функциональной зоны	Состояние доступности* (к пункту 3.4 Акта обследования ОСИ)	Приложение		Рекомендации по адаптации (вид работы)** к пункту 4.1 Акта обследования ОСИ
		№ на плане	№ фото	
Территория, прилегающая к зданию (участок)	ВНД	№ 1-3	№ 1-5	Текущий ремонт. Индивидуальное решение с ТСР.

\* указывается: ДП-В - доступно полностью всем; ДП-И (К, О, С, Г, У) - доступно полностью избирательно (указать категорию инвалидов); ДЧ-В - доступно частично всем; ДЧ-И (К, О, С, Г, У) - доступно частично избирательно (указать категорию инвалидов); ДУ - доступно условно; ВНД - недоступно  
 \*\*указывается один из вариантов: не нуждается, ремонт (текущий, капитальный); индивидуальное решение с ТСР; технические решения невозможны - организация альтернативной формы обслуживания

Комментарий к заключению: Доступ на объекты для всех категорий инвалидов (К,О,С,Г,У) и МГН временно недоступен (ВНД).

Приложение 2  
к Акту обследования ОСИ  
к паспорту доступности ОСИ  
от «12» 03 2015 г.

**I Результаты обследования:**  
**2. Входа (входов) в здание**  
МБДОУ № 50 «Солнышко» ул. Дзержинского, д. 2/2

№ п/п	Наименование функционально-планировочного элемента	Наличие элемента			Выявленные нарушения и замечания		Значимо для инвалида (категория)	Работы по адаптации объектов	Виды работ
		есть/нет	№ на плане	№ фото	Содержание	Содержание			
2.1	Лестница (наружная)	Есть	4	6	Отсутствуют двухуровневые поручни с двух сторон с горизонтальным безопасным завершением части длиннее на 0,3 м.  Ширина ступени 0,32 м.  Отсутствует закругление ребра лестничных ступеней радиусом 0,05 м. Краевые ступени лестничных маршей не выделены цветом или фактурой. Отсутствует противоскользящее покрытие ступеней.  Отсутствует кнопка вызова на поручне.	Все	Оборудовать лестницу двухуровневыми поручнями с двух сторон с безопасным горизонтальным завершением части длиннее на 0,3 м. Геометрию ступеней привести в соответствии с нормативными требованиями. Привести в соответствие закругление ребра лестничных ступеней радиусом 0,05м. Выделить краевые ступени лестничных маршей цветом или фактурой. Оборудовать противоскользящим покрытием ступени.  Установить кнопку вызова на поручне.	Текущий ремонт. Индивидуальное решение с ТСР.	
2.2	Пандус (наружный)	Нет	-	-	Отсутствует.	Все	Оборудовать пандус из негорючих материалов шириной в пределах 0,9 -1,0 м, с ограждениями	Текущий ремонт. Индивидуальное	

2.3	Входная площадка (перед дверью)	Есть	5	7	Отсутствуют дренажные и водосборные решетки. При низком температурном режиме обледенение пола. Отсутствует звуковой маяк на стене.	Все	Установить дренажные и водосборные решетки. Предусмотреть напольное противоскользящее покрытие. Установить звуковой маяк на стене.	и поручнями с завершающими частями, длиной наклонной части пандуса на 0,3 м или установить подъемное устройство.	решение с ТСР.
2.4	Дверь (входная)	Есть	6	8, 9	Ширина дверного полотна 0,72м, порог более 0,03 м.	К	Расширить дверной проем до 1,2м, установить дверной блок шириной одного полотна не менее 0,9 м. Уменьшить высоту порога до 0,014 м. Установить дверные фиксаторы с функцией открыто / закрыто.	Текущий ремонт. Индивидуальное решение с ТСР.	
2.5	Тамбур	Есть	7	10	Отсутствуют доводчик с 5 секундной задержкой. Отсутствуют дренажные и водосборные решетки. Поверхность пола при намокании скользкая.	Все	Оборудовать двери доводчиком с 5 секундной задержкой. Установить дренажные и водосборные решетки. Предусмотреть напольное противоскользящее покрытие.	Текущий ремонт. Индивидуальное решение с ТСР.	
	ОБЩИЕ требования к зоне				Отсутствуют двухуровневые поручни с двух сторон с безопасным удлинением, выступающим за лестницу на 30 см. Отсутствует противоскользящее покрытие ступеней. Отсутствуют дренажные и водосборные решетки. При низком температурном режиме обледенение пола.	Все	Оборудовать лестницу двухуровневыми поручнями с двух сторон с безопасным удлинением, выступающим за лестницу на 30 см. Оборудовать противоскользящим покрытием ступени. Установить дренажные и водосборные решетки.	Текущий ремонт. Индивидуальное решение с ТСР.	

				Отсутствуют дверные фиксаторы с функцией открыто / закрыто.	Установить дверные фиксаторы с функцией открыто / закрыто.	
			Отсутствует доводчик с 5 секундной задержкой. Поверхность пола при намокании скользкая.	Оборудовать двери доводчиком с 5 секундной задержкой. Предусмотреть напольное покрытие воскользящее покрытие.		

### II Заключение по зоне:

Наименование структурно-функциональной зоны	Состояние доступности* (к пункту 3.4 Акта обследования ОСИ)	Приложение		Рекомендации по адаптации (вид работы)** к пункту 4.1 Акта обследования ОСИ
		№ на плане	№ фото	
Вход (входы) в здание	ВНД	№ 4-7	№ 6-10	Текущий ремонт. Индивидуальное решение с ТСР.

\* указывается: ДП-В - доступно полностью всем; ДП-И (К, О, С, Г, У) - доступно полностью избирательно (указать категорию инвалидов); ДЧ-В - доступно частично всем; ДЧ-И (К, О, С, Г, У) - доступно частично избирательно (указать категорию инвалидов); ДУ - доступно условно, ВНД - недоступно  
 \*\*указывается один из вариантов: не требуется, ремонт (текущий, капитальный); индивидуальное решение с ТСР; технические решения невозможны - организация альтернативной формы обслуживания

Комментарий к заключению: доступ на объект всех категорий инвалидов (К, О, С, Г, У) и МГН временно недоступен (ВНД)



Приложение 3

к Акту обследования ОСИ  
к паспорту доступности ОСИ  
№ \_\_\_\_\_ от «12» 03 2019г

**I Результаты обследования:**  
**3. Пути (путей) движения внутри здания (в т.ч. путей эвакуации)**  
**МБДОУ № 50 «Солнышко» ул. Держинского, д. 2/2**

№ п/п	Наименование функционально-планировочного элемента	Наличие элемента		Выявленные нарушения и замечания		Значимо для инвалидов (категория)	Работы по адаптации объектов	
		есть/нет	№ на плане	№ фото	Содержание		Содержание	Виды работ
3.1	Коридор (вестибюль, зона ожидания)	Есть	8	11, 12, 13, 14, 15, 16	Отсутствует информационная мнемосхема. Отсутствуют поручни на стенах по пути движения. Отсутствие тактильных направляющих, или контрастно окрашенных поверхностей на участках пола перед дверными проемами и входами на лестницы, перед поворотом коммуникационных путей, визуальные элементы, информационные табло и световые маячки. Отсутствует зона отдыха и ожидания для инвалидов. Ширина коридоров 1,36 м.	Все К.О С	Установить информационную мнемосхему. Установить поручни на стенах по пути движения. Нанести тактильные направляющие на участки пола перед дверными проемами и входами на лестницы, перед поворотом коммуникационных путей, установить визуальные элементы, информационные табло и световые маячки.	Текущий ремонт. Индивидуальное решение с ТСР.
3.2	Лестница (внутри здания)	Есть	9	17, 18	Отсутствует тактильная полоса перед лестничным маршем за 0,6 м. Отсутствует удлинение поручней второго уровня с двух сторон с без-	Все С	Оборудовать зону отдыха и ожидания для инвалидов. Увеличить ширину коридоров до 1,8 м. (По конструктивным особенностям здания расширение коридоров, создание карманов для разезда инвалидов на креслах колясках не целесообразно). Установить тактильную полосу перед лестничным маршем за 0,6 м.	Текущий ремонт.

**I Результаты обследования:**  
**3. Пути (путей) движения внутри здания (в т.ч. путей эвакуации)**  
**МБДОУ № 50 «Солнышко» ул. Дзержинского, д. 2/2**

№ п/п	Наименование функционального элемента	Наличие элемента		Выявленные нарушения и замечания		Значимо для инвалидов (категория)	Работы по адаптации объектов	
		есть/нет	№ на плане	№ фото	Содержание		Содержание	Виды работ
3.1	Коридор (вестибюль, зона ожидания)	Есть	8	11, 12, 13, 14, 15, 16	Отсутствует информационная мнемосхема. Отсутствуют поручни на стенах по пути движения. Отсутствие тактильных направляющих, или контрастно окрашенных поверхностей на участках пола перед дверными проемами и входами на лестницы, перед поворотом коммуникационных путей, визуальные элементы, информационные табло и световые маячки. Отсутствует зона отдыха и ожидания для инвалидов. Ширина коридоров 1,36 м.	Все К.О С	Установить информационную мнемосхему. Установить поручни на стенах по пути движения. Нанести тактильные направляющие на участки пола перед дверными проемами и входами на лестницы, перед поворотом коммуникационных путей, установить визуальные элементы, информационные табло и световые маячки.	Текущий ремонт. Индивидуальное решение с ТСР.
							Отсутствует тактильная полоса перед лестничным маршем за 0,6 м.	С
3.2	Лестница (внутри здания)	Есть	9	17, 18,	Отсутствует удлинение поручней второго уровня с двух сторон с без-	Все	Оборудовать удлинение поручней второго уровня с двух сторон, с	Текущий ремонт.

3.3	Пандус (внутри здания)	Нет	-	-				Индивидуальное решение с ТСР.
3.4	Дверь	Есть	10	20, 21, 22	опасным завершением части длиннее на 0,3 м. Ширина лестничного марша 1,12 м. ширина ступеней 0,34 м.  Отсутствует тактильная маркировка этажей на торцевых частях поручней. Краевые ступени лестничных маршей не выделены цветом или фактурой. Открытые проемы лестничных маршей не имеют ограничительных барьеров. Отсутствуют маячковые противоскользящие ограничения на ребре ступеней.  Лестница не продублирована подъемным механизмом.	С  С  Все  К	безопасным завершением части длиннее на 0,3 м. Расширение лестничного марша нецелесообразно. Ширину ступеней привести в соответствии с нормативными требованиями Нанести тактильную маркировку этажей на торцевых частях поручней. Выделить краевые ступени лестничных маршей цветом или фактурой. Установить барьеры под лестничным маршем.  Установить маячковые противоскользящие ограничения на ребре ступеней.  Предусмотреть автономные подъемно-транспортные средства.	Индивидуальное решение с ТСР.
3.5	Пути эвакуации (в т. ч. зоны безопасности)		8-9	11, 12, 13, 14, 15, 16,	Ширина дверного полотна менее 0,9 м, завышен порог.  Отсутствуют фиксаторы с функцией открыто / закрыто.  Отсутствует информационная схема. Отсутствуют поручни на стенах по пути движения. Отсутствие тактильных направляющих, или контрастно окрашенных	Все  К,О  С	Установить информационную схему. Установить поручни на стенах по пути движения. Нанести тактильные направляющие на участки пола перед двер-	Текущий ремонт. Индивидуальное решение с ТСР

				<p>17, 18, 19, 20, 21, 22, 23</p>	<p>поверхностей на участках пола перед дверными проемами и входами на лестницы, перед поворотом коммуникационных путей, визуальные элементы, информационные табло и световые маячки.</p> <p>Отсутствует зона отдыха и ожидания для инвалидов.</p> <p>Отсутствует предупредительная тактильная полоса за 0,6м перед лестничным маршем.</p> <p>Отсутствует не задымляемая зона безопасности, оборудованная двухсторонней селекторной связью</p>	<p>Г</p> <p>Все</p> <p>С</p> <p>Все</p>	<p>ными проемами и входами на лестницы, перед поворотом коммуникационных путей, установить визуальные элементы, информационные табло и световые маячки.</p> <p>Оборудовать зону отдыха и ожидания для инвалидов.</p> <p>Нанести предупредительную тактильную полосу за 0,6м перед лестничным маршем.</p> <p>Оборудовать не задымляемую зону безопасности, оборудованной двухсторонней селекторной связью</p>	
<p>3.6 Лестница (внутри здания) по путям к эвакуационному выходу</p>			<p>9</p>	<p>24, 25</p>	<p>Отсутствует безопасное удлинение поручней второго уровня с двух сторон безопасным завершением части длиннее на 0,3 м.</p> <p>Отсутствует тактильная маркировка этажей на торцевых частях поручней.</p> <p>Отсутствует контрастно или фактурное выделение первой и последней ступени.</p> <p>Открытые проемы лестничных маршей не имеют ограничительных барьеров.</p> <p>Отсутствуют маячковые противоскользящие ограничения на ребре ступеней.</p> <p>Лестница не продублирована пандусом или подъемным механизмом.</p>	<p>Все</p> <p>С</p> <p>С</p> <p>Все</p> <p>К</p>	<p>Оборудовать безопасное удлинение поручней второго уровня с двух сторон с безопасным завершением части длиннее на 0,3 м.</p> <p>Нанести тактильную маркировку этажей на торцевых частях поручней.</p> <p>Оборудовать контрастное или фактурное выделение первой и последней ступеней лестничного марша.</p> <p>Установить барьеры под лестничным маршем.</p> <p>Установить маячковые противоскользящие ограничения на ребре ступеней.</p> <p>Предусмотреть автономные подъемно-транспортные средства.</p>	

	ОБЩИЕ требования к зоне	Отсутствует мнемосхема. Отсутствует зона отдыха и ожидания для инвалидов. Отсутствует безопасное удлинение поручней второго уровня с двух сторон с безопасным завершением части длиннее на 0,3 м. Отсутствуют маячковые противоскользящие ограничения на ребре ступеней, информирующие обозначения, фиксаторы с функцией открыто/закрыто. Отсутствует не задымляемая зона безопасности, оборудованная двухсторонней селекторной связью.	Все	Установить мнемосхемы. Оборудовать зону отдыха и ожидания для инвалидов. Оборудовать безопасное удлинение поручней второго уровня с двух сторон, с безопасным завершением части длиннее на 0,3 м. Установить противоскользящие маячковые ограничители на ребре ступени, информирующие обозначения.  Оборудовать не задымляемую зону безопасности, оборудованной двухсторонней селекторной связью.	Текущий ремонт. Индивидуальное решение ТСР.
--	-------------------------	--	-----	--	--

## II Заключение по зоне:

Наименование структурно-функциональной зоны  Пути (путей) движения внутри здания (в т. ч. путей эвакуации)	Состояние доступности* (к пункту 3.4 Акта обследования ОСИ)  ВНД	Приложение № на плане № фото	Рекомендации по адаптации (вид работы)** к пункту 4.1 Акта обследования ОСИ  Текущий ремонт. Индивидуальное решение с ТСР
--	---	------------------------------------	--

\* указывается: ДП-В - доступно полностью всем; ДП-И (К, О, С, Г, У) - доступно полностью избирательно (указать категорию инвалидов); ДУ - доступно условно, ВНД - недоступно стично избирательно (указать категорию инвалидов);

\*\* указывается один из вариантов: не нуждается; ремонт (текущий, капитальный); индивидуально (указать категорию инвалидов);

вазия

ТСР; технические решения невозможны - организация альтернативной формы обслужи-

вания  
Комментарий к заключению: доступ на объект всех категорий инвалидов (К, О, С, Г, У) и МГН временно недоступен (ВНД).

**I Результаты обследования:**  
**4. Зоны целевого назначения здания (целевого посещения объекта)**  
**Вариант I – зона обслуживания инвалидов**  
**МБДОУ № 50 «Солнышко» ул. Дзержинского, д. 2/2**

№ п/п	Наименование функционально-планировочного элемента	Наличие элемента			Выявленные нарушения и замечания		Работы по адаптации объектов	
		есть/нет	№ на плане	№ фото	Содержание	Значимо для инвалида (категория)	Содержание	Виды работ
4.1	Кабинетная форма обслуживания (групповая, кабинеты специалистов)	Есть	11	26, 27, 28, 29	Отсутствуют информирующие таблички о назначении помещения, дублированные рельефными знаками. Высота порогов более 0,03 м. Ширина дверного полотна 0,8 м. Дверные ручки не рычажного типа.	Все С К Все	Установить информирующие таблички о назначении помещения, дублированные рельефными знаками. Снизить высоту порогов до 0,014м. Расширить дверной проем и установить дверной блок с шириной полотна не менее 0.9 м. Установить дверные ручки рычажного типа.	Текущий ремонт. Индивидуальное решение ТСР.
4.2	Зальная форма обслуживания (музыкальный, физкультурный зал).	Есть	12	30, 31, 32, 33	Отсутствуют информирующие таблички о назначении помещения, дублированные рельефными знаками. Отсутствуют поручни вдоль стен по периметру зала. Ширина дверного полотна менее 0,9м. Высота порогов более 0,014 м.	Все С К	Установить информирующие таблички о назначении помещения дублированные рельефными знаками, поручни вдоль стен по периметру зала. Увеличить дверной проем и установить дверной блок с шириной полотна не менее 0,9 м. Снизить высоту порогов в музы-	Текущий ремонт. Индивидуальное решение с ТСР.

				Отсутствуют тактильные указатели.		кальном и спортивном залах до 0,014 м.	
				Отсутствуют информирующие таблички о назначении помещений.	Все	Установить информирующие таблички о назначении помещений.	Текущий ремонт. Индивидуальное решение с ТСР.

**II Заключение по зоне:**

Наименование структурно-функциональной зоны	Состояние доступности* (к пункту 3.4 Акта обследования ОСИ)	Приложение		Рекомендации по адаптации (вид работы)** к пункту 4.1 Акта обследования ОСИ
		№ на плане	№ фото	
Зоны целевого назначения здания (целевого посещения объекта) зона обслуживания инвалидов ЛИДОВ	ВНД	№ 11-12	№ 26-33	Текущий ремонт Индивидуальное решение с ТСР

\* указывается: ДП-В - доступно полностью всем; ДП-И (К, О, С, Г, У) - доступно полностью избирательно (указать категорию инвалидов); ДЧ-В - доступно частично всем; ДЧ-И (К, О, С, Г, У) - доступно частично избирательно (указать категорию инвалидов); ДУ - доступно условно, ВНД - недоступно  
 \*\*указывается один из вариантов: не нуждается; ремонт (текущий, капитальный); индивидуальное решение с ТСР; технические решения невозможны - организация альтернативной формы обслуживания

Комментарий к заключению: доступ на объект всех категорий инвалидов (К, О, С, Г, У) и МГН временно недоступен (ВНД)

Приложение 5  
к Акту обследования ОСИ  
к паспорту доступности ОСИ  
от «12» 03 2017 г.

**I Результаты обследования:**  
**5. Санитарно-гигиенических помещений**  
**МБДОУ № 50 «Солнышко» ул. Держжинского, д. 2/2**

№ п/п	Наименование функционально-планировочного элемента	Наличие элемента		Выявленные нарушения и замечания		Работы по адаптации объектов	
		есть/нет	№ на плане	№ фото	Значимо для инвалида (категория)	Содержание	Виды работ
5.1	Туалетная комната	Есть	13	34, 35	<p>Все</p> <p>Отсутствует универсальная кабина для инвалидов.</p> <p>Отсутствует информационная табличка о назначении помещения, кнопка экстренного вызова.</p> <p>Отсутствует система двусторонней связи.</p> <p>К</p> <p>Ширина дверного полотна менее 0,9 м.</p> <p>Высота порогов более 0,035 м.</p>	<p>Оборудовать универсальную кабину для инвалидов размером 2,2 м. х 2,25 м.</p> <p>Установить информационную табличку о назначении помещения, кнопку экстренного вызова. Установить систему двусторонней связи.</p> <p>Расширить дверной проем и установить двери с шириной полотна не менее 0.9 м.</p> <p>Снизить высоту порогов до 0,014 м.</p>	<p>Текущий ремонт. Индивидуальное решения с ТСР.</p>
					<p>Все</p> <p>Отсутствуют крючки для костылей, одежды и других принадлежностей.</p> <p>Отсутствуют откидные поручни с двух сторон унитаза, унитазы имеющие опору для спины, систему с автоматическим сливом воды или с ручным управлением на боковой стене.</p>	<p>Установить крючки для костылей, одежды и других принадлежностей.</p> <p>Установить откидные поручни с двух сторон унитаза, унитазы имеющие опору для спины, систему с автоматическим сливом воды или с ручным управлением на стене.</p>	



5.2	Душевая / ванная комната	Нет	-	-	Отсутствует свободная зона для пересаживания с кресла-коляски на унитаз. Смеситель умывальника не рычажного или сенсорного типа. Отсутствует аварийное освещение. Отсутствует тактильные напольные направляющие.	К Все С	Создать свободную зону для пересаживания с кресла-коляски на унитаз. Установить смеситель умывальника рычажного или сенсорного типа, аварийное освещение, тактильные напольные направляющие.	-
5.3	Бытовая комната (приемная)	Есть	14	36	Ширина дверного полотна менее 0,9 м. Высота порога более 0,014м. Отсутствует информационная табличка о назначении помещения. Отсутствует рельефная нумерация шкафов на контрастном фоне.	К Все С	Расширить дверной проем и установить двери с шириной полотна не менее 0,9 м. Снизить высоту порога. Установить информационную табличку о назначении помещения. Нанести рельефные нумерации шкафов.	Текущий ремонт. Индивидуальное решения с ТСР.
	ОБЩИЕ Требования к зоне				Отсутствует универсальная кабина для инвалидов. Отсутствует информационная табличка о назначении помещения, кнопка экстренного вызова. Отсутствует система двусторонней связи. Нет информационной таблички. Отсутствуют крючки для костылей, одежды и других принадлежностей. Смеситель умывальника не рычажного или сенсорного типа. Отсутствует аварийное освещение.	Все	Оборудовать универсальную кабину размером 2,2 м. х 2,25 м. Установить информацию о санитарно-гигиеническом помещении. Оборудовать систему двусторонней связи, Установить кнопку вызова. Установить крючки для костылей, одежды и других принадлежностей. Систему с автоматическим сливом воды или с ручным кнопочным управлением на стене.	Текущий ремонт. Индивидуальное решения с ТСР.

**II Заключение по зоне:**

Наименование структурно-функциональной зоны	Состояние доступности* (к пункту 3.4 Акта обследования ОСИ)	Приложение		Рекомендации по адаптации (вид работы)** к пункту 4.1 Акта обследования ОСИ
		№ на плане	№ фото	
Санитарно-гигиенические помещения	ВНД	№ 13-14	№ 34-36	Текущий ремонт. Индивидуальное решение с ТСР.

\* указывается: ДП-В - доступно полностью всем; ДП-И (К, О, С, Г, У) - доступно полностью избирательно (указать категорию инвалидов); ДЧ-В - доступно частично всем; ДЧ-И (К, О, С, Г, У) - доступно частично избирательно (указать категорию инвалидов); ДУ - доступно условно; ВНД - недоступно

\*\*указывается один из вариантов: не нуждается; ремонт (текущий, капитальный); индивидуальный; решение с ТСР; технические решения невозможны - организация альтернативной формы обслуживания

Комментарий к заключению: доступ на объект всех категорий инвалидов (К, О, С, Г, У) и МГН временно недоступен (ВНД).

Приложение 6  
к Акту обследования ОСИ  
к паспорту доступности ОСИ  
от «12» 03 2016 г.

**I Результаты обследования:**  
**6. Системы информации на объекте**  
**МБДОУ № 50 «Солнышко» ул. Дзержинского, д. 2/2**

№ п/п	Наименование функционального планировочного элемента	Наличие элемента			Выявленные нарушения и замечания		Работы по адаптации объектов	
		есть/нет	№ на плане	№ фото	Содержание	Значимо для инвалида (категория)	Содержание	Виды работ
6.1	Визуальные средства	Нет	-	-	Отсутствует комплексная система информации, которая позволяет инвалиду определять место своего положения в помещении и свободно передвигаться в здании.	Все	Сформировать комплексную систему информации, которая позволяет инвалиду определять место своего положения в помещении и свободно передвигаться в здании.	Индивидуальное решение с ТСР.
6.2	Акустические средства	Нет	-	-	Отсутствует комплексная система информации, которая позволяет инвалиду определять место своего положения в помещении и свободно передвигаться в здании.	Все	Сформировать комплексную систему информации, которая позволяет инвалиду определять место своего положения в помещении и свободно передвигаться в здании.	Индивидуальное решение с ТСР.
6.3	Тактильные средства	Нет	-	-	Отсутствует комплексная система информации, которая позволяет инвалиду определять место своего положения в помещении и свободно передвигаться в здании.	С	Сформировать комплексную систему информации, которая позволяет инвалиду определять место своего положения в помещении и свободно передвигаться в здании.	Индивидуальное решение с ТСР.

	ОБЩИЕ требования к зоне		Отсутствует комплексная система информации, которая позволяет инвалиду определять место своего положения в помещении и свободно передвигаться в здании.	Все	Сформировать комплексную систему информации, которая позволяет инвалиду определять место своего положения в помещении и свободно передвигаться в здании.	Индивидуальное решение с ТСР.
--	-------------------------	--	---	-----	--	-------------------------------

### II Заключение по зоне:

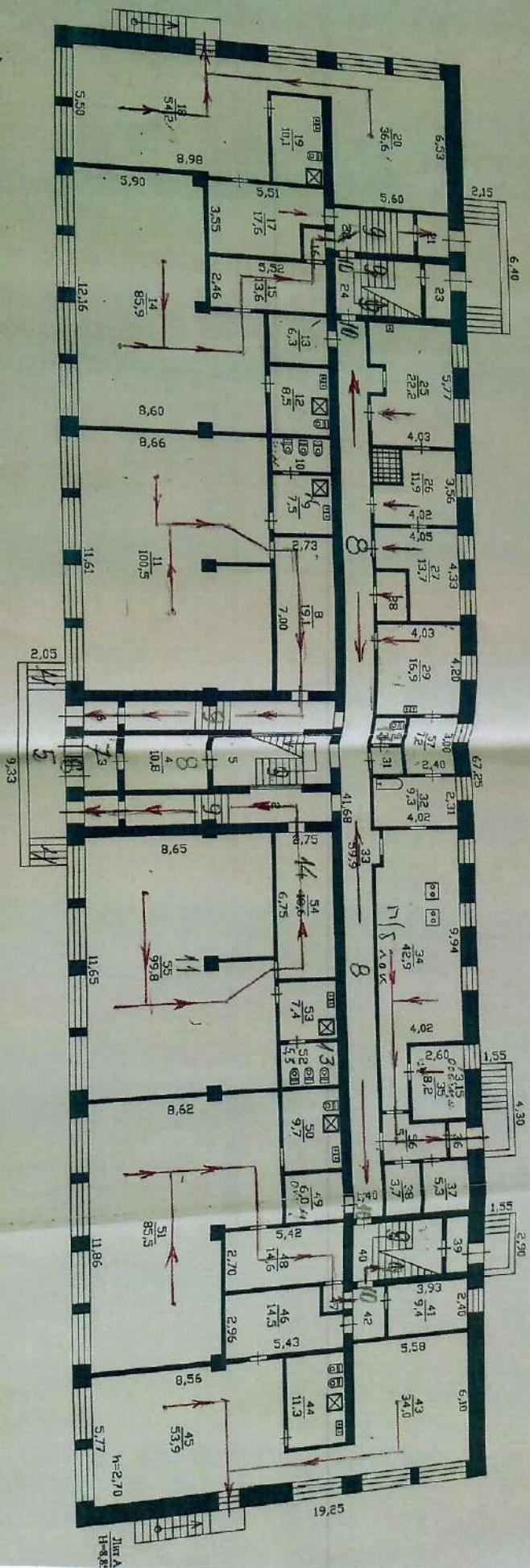
Наименование структурно-функциональной зоны	Состояние доступности* (к пункту 3.4 Акта обследования ОСИ)	Приложение		Рекомендации по адаптации (вид работы)** к пункту 4.1 Акта обследования ОСИ
Системы информации на объекте	ВНД	№ на плане	№ фото	Индивидуальное решение с ТСР
		-	-	

\* указывается: ДП-В - доступно полностью всем; ДП-И (К, О, С, Г, У) - доступно полностью избирательно (указать категорию инвалидов); ДЧ-В - доступно частично всем; ДЧ-И (К, О, С, Г, У) - доступно частично избирательно (указать категорию инвалидов); ДУ - доступно условно, ВНД - недоступно

\*\*указывается один из вариантов: не нуждается; ремонт (текущий, капитальный); индивидуальный; индивидуальные решения невозможны - организация альтернативной формы обслуживания

Комментарий к заключению: доступ на объект всех категорий инвалидов (К, О, С, Г, У) и МГН временно недоступен (ВНД).

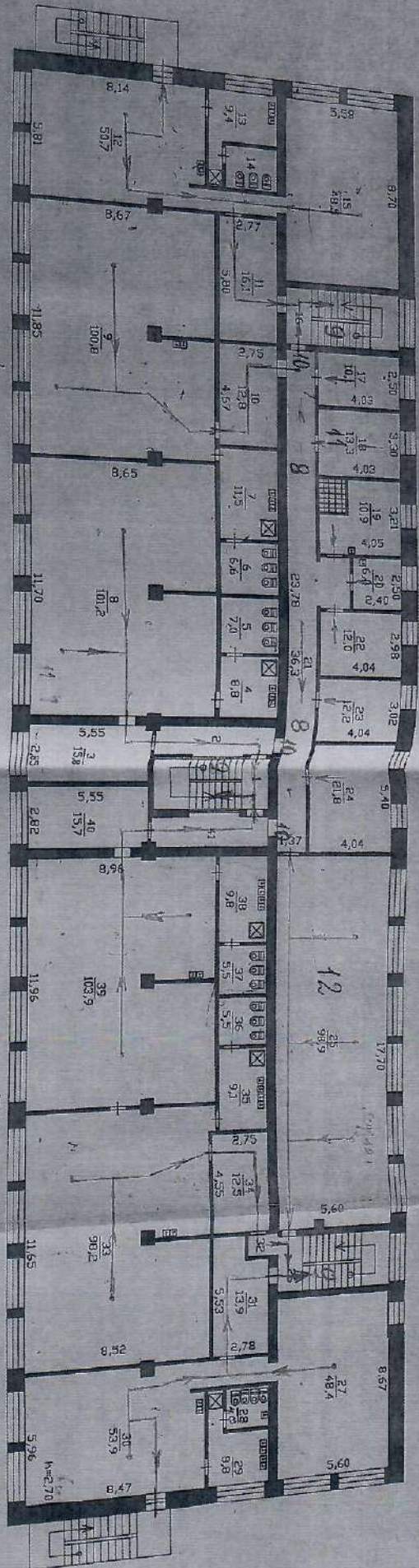
Схема структурно-функциональных зон МБДОУ 1 этаж



ПУТИ ЭВАКУАЦИИ

Лист А  
И-4.8

Схема структурно-функциональных зон МБДОУ 2 этаж



ПУТИ ЭВАКУАЦИИ

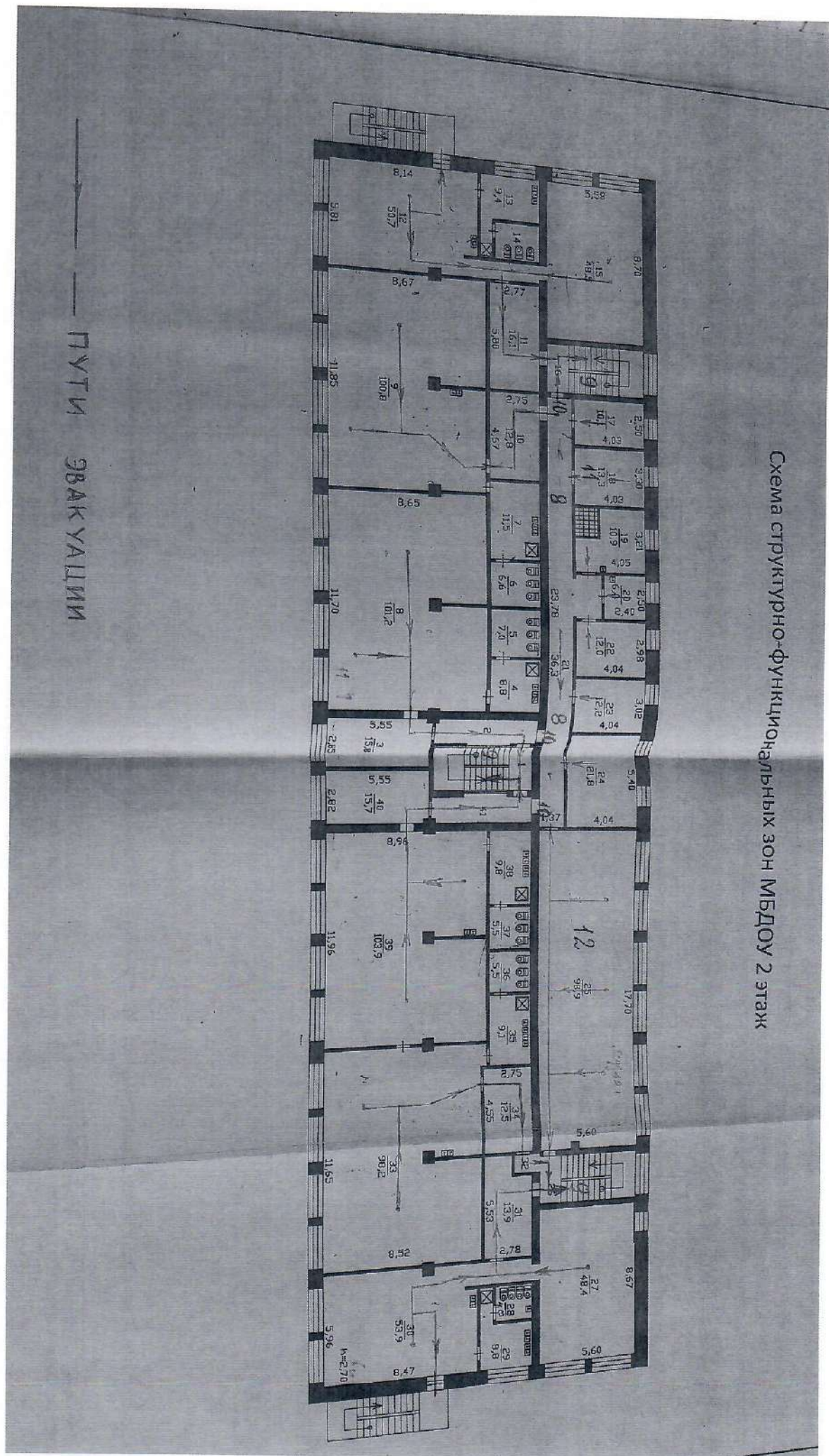


Схема структурно-функциональных зон МЕДОУ 3 этаж

← ПУТИ ЭВАКУАЦИИ

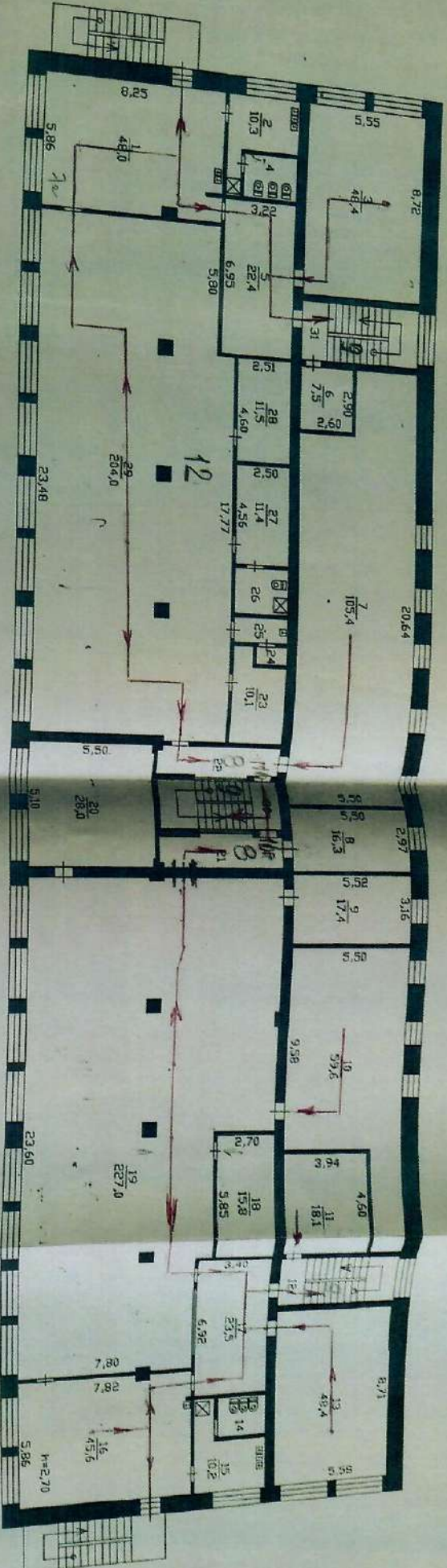
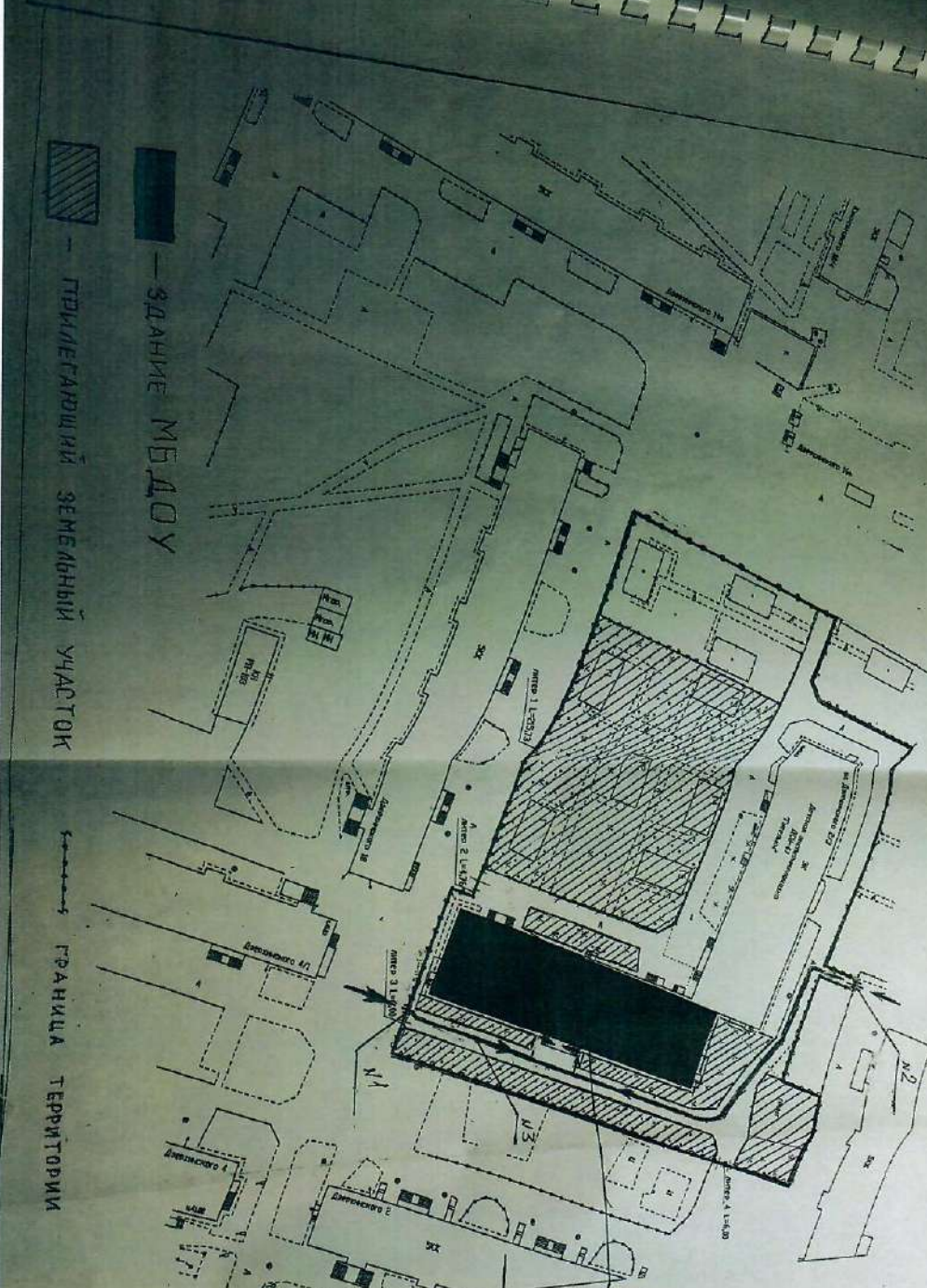


СХЕМА  
РАСПОЛОЖЕНИЯ МБДОУ И ПУТИ  
ДВИЖЕНИЯ НА ТЕРРИТОРИИ



— здание МБДОУ  
— тригетарный земельный участок

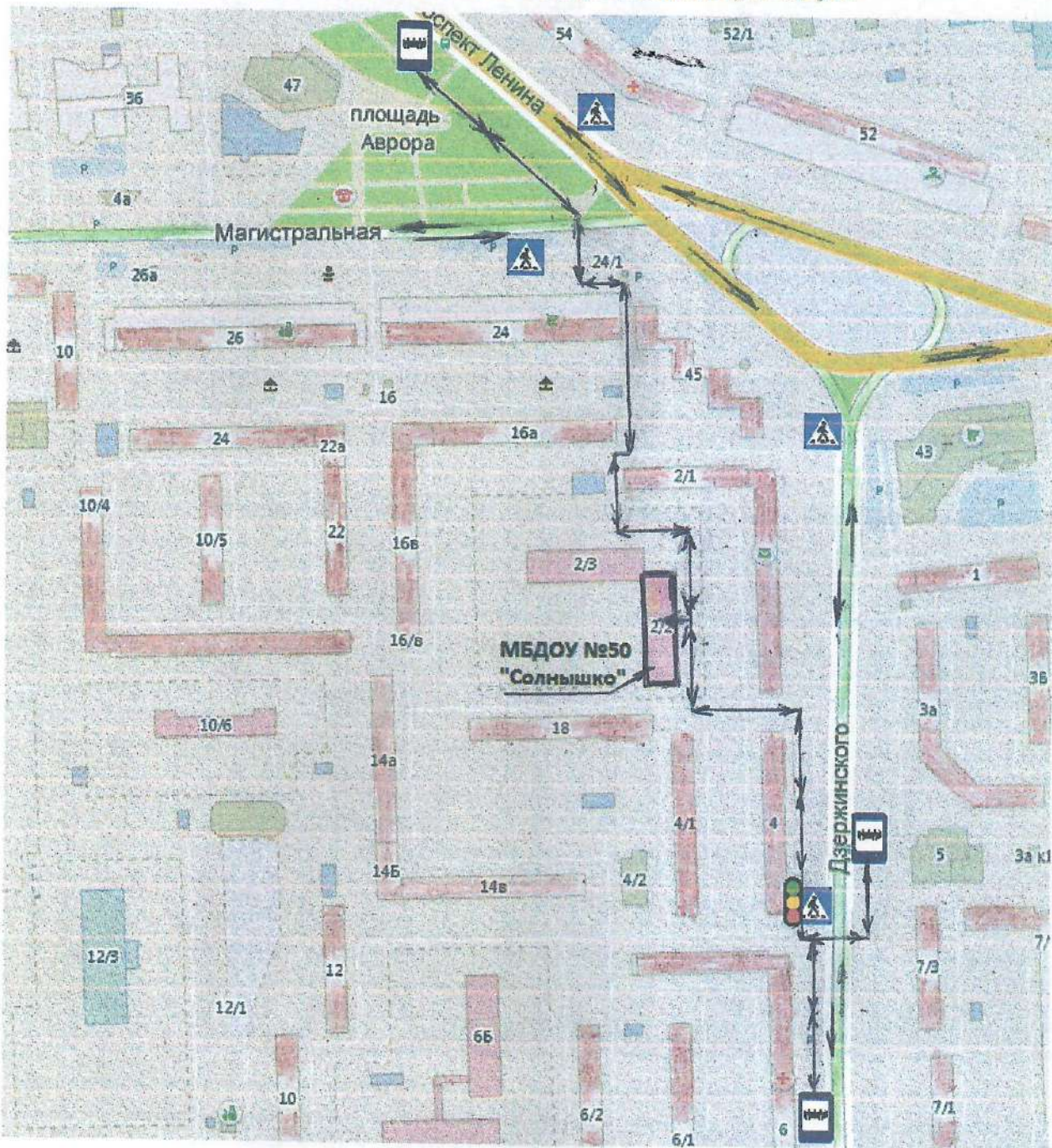
— граница территории

МБДОУ № 50  
"СОДНЫШКО"  
— ПУТЬ ДВИЖЕНИЯ  
ЖЕНЩИН  
— ВХОД ДЛЯ  
МГН









СТАН VII		"Бюро технической инвентаризации"	
Лист	Однушковая серия	№	БМ
М/1	г. Орск	№ 4/01	
Дата	Инженер	Физический адрес	Индекс
24/01/01	Кривошусов Н.И.	Кувшиновская О.Ю.	461000
		Кривошусов Н.И.	



**СХЕМА  
движения МГН от остановок общественного транспорта**



**условные обозначения :**

-  - существующая жилая застройка
-  - проезжая часть
-  - тротуар
-  - обследуемый объект соц. инфраструктуры МБДОУ
-  - движение МГН от остановки общественного транспорта в (из) МБДОУ
-  - остановка общественного транспорта
-  - нерегулируемый пешеходный переход
-  - пешеходный переход (регулируемый, оснащенный звуковыми сигналами)

**МБДОУ № 50 «Солнышко», ул. Держинского, 2/2**

Фото 1. Вход на территорию



Фото 2. Вход на территорию



Фото 3. Путь движения на территории



Фото 4. Путь движения на территории



Фото 5. Путь движения на территории



Фото 6. Лестницы наружные



**МБДОУ № 50 «Солнышко», ул. Дзержинского, 2/2**

**Фото 7. Входная площадка**



**Фото 8. Дверь входная**



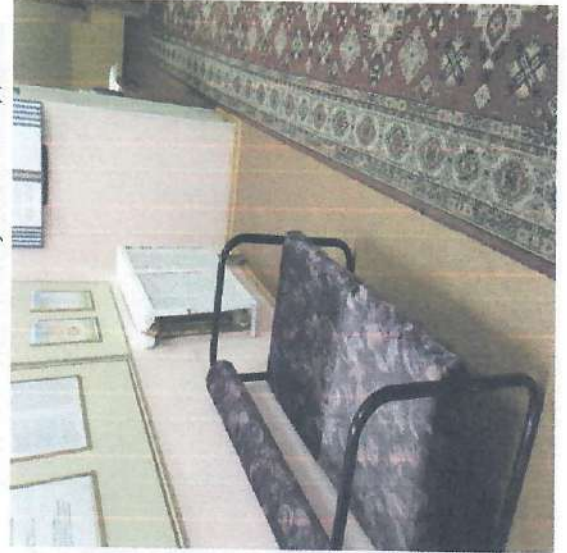
**Фото 9. Дверь входная**



**Фото 10. Тамбур**



**Фото 11. Вестибюль, зона ожидания**



**Фото 12. Вестибюль, зона ожидания**



**МБДОУ № 50 «Солнышко», ул. Держинского, 2/2**

Фото 13. Коридор 1 этаж



Фото 14. Коридор 2 этаж



Фото 15. Коридор 3 этаж



Фото 16. Коридор 3 этаж



Фото 17. Лестница в вестибюле



Фото 18. Лестница на 2 этаж



**МБДОУ № 50 «Солнышко», ул. Дзержинского, 2/2**

Фото 19. Лестница на 3 этаж



Фото 20. Дверь



Фото 21. Дверь 2 этаж

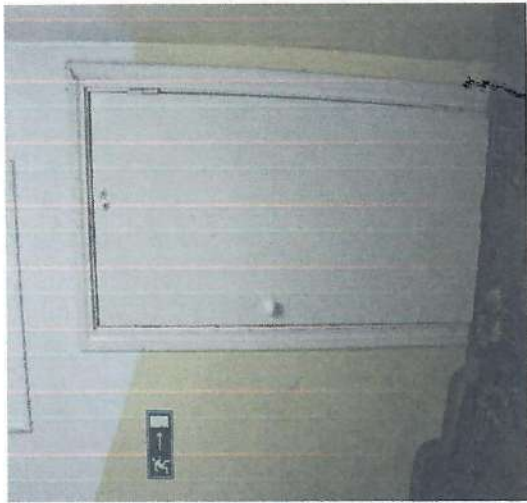


Фото 22. Дверь 3 этаж



Фото 23. Пути эвакуации



Фото 24. Лестница по путям к эвакуац. выходу



**МБДОУ № 50 «Солнышко», ул. Держинского, 2/2**

Фото 25. Лестница по путям к эвакуационному выходу



Фото 26. Групповая



Фото 27. Групповая



Фото 28. Кабинет заведующего



Фото 29. Кабинет заведующего



Фото 30. Музыкальный зал



**МБДОУ № 50 «Солнышко», ул. Держинского, 2/2**

Фото 31. Вход в музыкальный зал

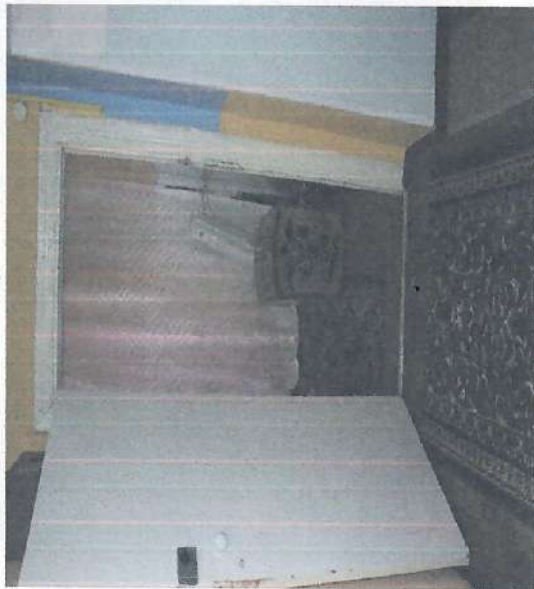


Фото 32. Физкультурный зал



Фото 33. Выход из физкультурного зала

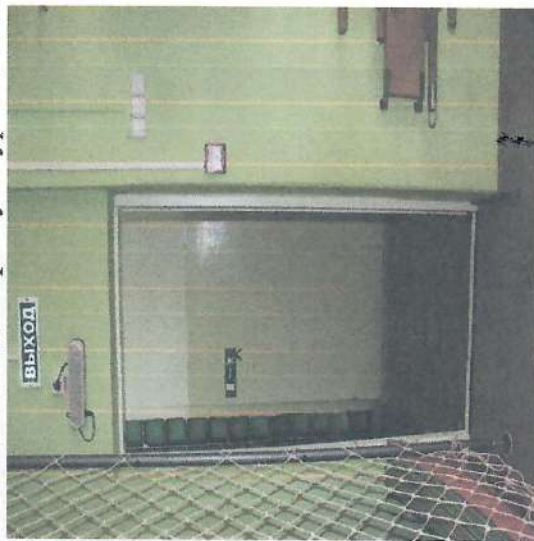


Фото 34. Санузел (персонал)



Фото 35. Санузел (группа)



Фото 36. Бытовая комната (приемная)



Пути движения от остановки до объекта

