

СОГЛАСОВАНО:

Директор департамента образования
Администрации города Сургута

Т.Н. Османкина

«25» 12 2015 г.

УТВЕРЖДАЮ:

Заведующий
МБДОУ № 47 «Гусельки»

О.В. Набатова

«27» 12 2015 г.

ПАСПОРТ ДОСТУПНОСТИ

объекта социальной инфраструктуры (ОСИ) № 2
муниципального бюджетного дошкольного образовательного учреждения
детского сада № 47 «Гусельки»

1. Общие сведения об объекте

- 1.1. Наименование (вид) объекта: здание дошкольного образовательного учреждения.
- 1.2. Адрес объекта: РФ, 628400, Тюменская область, ХМАО - Югра, г. Сургут, ул. Дзержинского, 2/3
- 1.3. Сведения о размещении объекта:
- отдельно стоящее здание 3х этажей, 4311,5 кв.м
 - часть здания - кв.м
 - наличие прилегающего земельного участка (да, нет); да, 3373,1 кв.м
- 1.4. Год постройки здания 1983, последнего капитального ремонта – нет.
- 1.5. Дата предстоящих плановых ремонтных работ: текущего – не предусмотрено, капитального – не предусмотрено.
- 1.6. Название организации (учреждения), (полное юридическое наименование – согласно Уставу, краткое наименование): муниципальное бюджетное дошкольное образовательное учреждение детский сад №47 «Гусельки», краткое наименование: МБДОУ № 47 «Гусельки».
- 1.7. Юридический адрес организации (учреждения) РФ, 628416, Тюменская область, ХМАО-Югра, г. Сургут, ул. Дзержинского, 2/3
- 1.8. Основание для пользования объектом (*оперативное управление, аренда, собственность*) оперативное управление.
- 1.9. Форма собственности (*государственная, негосударственная*) - негосударственная
- 1.10. Территориальная принадлежность (*федеральная, региональная, муниципальная*) муниципальная
- 1.11. Вышестоящая организация (*наименование*) Департамент образования Администрации города Сургута.
- 1.12. Адрес вышестоящей организации, другие координаты РФ, 628011, Тюменская область, ХМАО - Югра, г. Сургут, ул. Гагарина, 11.

2. Характеристика деятельности организации на объекте

(по обслуживанию населения)

- 2.1 Сфера деятельности (*здравоохранение, образование, социальная защита, физическая культура и спорт, культура, связь и информация, транспорт, жилой фонд, потребительский рынок и сфера услуг, другое*) образование
- 2.2 Виды оказываемых услуг: образовательные услуги.
- 2.3 Форма оказания услуг: (*на объекте, с длительным пребыванием, в т.ч. проживанием, на дому, дистанционно*) на объекте.
- 2.4 Категории обслуживаемого населения по возрасту: (*дети, взрослые трудоспособного возраста, пожилые; все возрастные категории*) дети
- 2.5 Категории обслуживаемых инвалидов: нет.
- 2.6 Плановая мощность: посещаемость (количество обслуживаемых в день), вместимость, пропускная способность 350.
- 2.7 Участие в исполнении ИПР инвалида, ребенка-инвалида (да, нет) да.

3. Состояние доступности объекта

3.1 Путь следования к объекту пассажирским транспортом:

Маршрут до объекта пассажирским транспортом может осуществляться в 2-х направлениях, вблизи объекта располагаются две остановки «ул. Дзержинского»: - с нечетной стороны с расстоянием до объекта 250 м и наименованием маршрутов № 4, № 26, № 71(м/т);

- с четной стороны ул. Дзержинского с расстоянием 300 м. и наименованием маршрутов № 4, № 26, № 71(м/т), № 95(м/т);

Переход через проезжую часть возможен через пешеходные переходы, один из которых оснащён светофором с таймером.

Выше перечисленные остановки, пешеходные переходы не оборудованы пандусами для спуска-подъема колясочников.

Наличие адаптированного пассажирского транспорта к объекту

- на маршрутах № 4, № 26 задействованы низкопольные автобусы.

3.2 Путь к объекту от ближайшей остановки пассажирского транспорта:

3.2.1 расстояние до объекта от остановки транспорта 201 м

3.2.2 время движения (пешком) 6 мин. (быстрый шаг); 10 мин. (медленный шаг).

3.2.3 наличие выделенного от проезжей части пешеходного пути (да, нет) да

3.2.4 Перекрестки: нерегулируемые; регулируемые, со звуковой сигнализацией, таймером; нет: регулируемые со звуковой сигнализацией, с таймером.

3.2.5 Информация на пути следования к объекту: акустическая, тактильная, визуальная; нет: нет

3.2.6 Перепады высоты на пути: есть, нет перепады высот существуют.

Их обустройство для инвалидов на коляске: да, нет (нет)

3.3 Организация доступности объекта для инвалидов – форма обслуживания*

№ п/п	Категория инвалидов (вид нарушения)	Вариант организации доступности объекта (формы обслуживания)*
1.	Все категории инвалидов и МГН	«ВНД»
2.	<i>в том числе инвалиды:</i>	
3.	передвигающиеся на креслах-колясках	«ВНД»
4.	с нарушениями опорно-двигательного аппарата	«ВНД»
5.	с нарушениями зрения	«ВНД»
6.	с нарушениями слуха	«ВНД»
7.	с нарушениями умственного развития	«ВНД»

* - указывается один из вариантов: «А», «Б», «ДУ», «ВНД»

3.4 Состояние доступности основных структурно-функциональных зон

№ п/п	Основные структурно-функциональные зоны	Состояние доступности, в том числе для основных категорий инвалидов**
1	Территория, прилегающая к зданию (участок)	«ВНД»
2	Вход (входы) в здание	«ВНД»
3	Путь (пути) движения внутри здания (в т.ч. пути эвакуации)	«ВНД»
4	Зона целевого назначения здания (целевого посещения объекта)	«ВНД»

5	Санитарно-гигиенические помещения	«ВНД»
6	Система информации и связи (на всех зонах)	«ВНД»
7	Пути движения к объекту (от остановки транспорта)	«ВНД»

** Указывается: ДП-В - доступно полностью всем; ДП-И (К, О, С, Г, У) - доступно полностью избирательно (указать категории инвалидов); ДЧ-В - доступно частично всем; ДЧ-И (К, О, С, Г, У) - доступно частично избирательно (указать категории инвалидов); ДУ - доступно условно, ВНД - временно недоступно.

3.5. Итоговое заключение о состоянии доступности ОСИ:

Основные структурно-функциональные зоны, в том числе: территория прилегающая к зданию (участок), вход (входы) в здание, путь (пути) движения внутри здания (в т.ч. пути эвакуации), зона целевого назначения здания (целевого посещения объекта), санитарно-гигиенические помещения, система информации и связи (на всех зонах) - физическая доступность для всех категорий инвалидов (К,О,С,Г,У) временно недоступна (ВНД).

Зона пути движения к объекту (от остановки транспорта) - физическая доступность для всех категорий инвалидов (К,О,С,Г,У) временно недоступна (ВНД).

4. Управленческое решение

4.1. Рекомендации по адаптации основных структурных элементов объекта

№ п/п	Основные структурно-функциональные зоны объекта	Рекомендации по адаптации объекта (вид работы)*
1	Территория, прилегающая к зданию (участок)	Текущий ремонт. Индивидуальное решение с ТСР.
2	Вход (входы) в здание	Текущий ремонт. Индивидуальное решение с ТСР.
3	Путь (пути) движения внутри здания (в т.ч. пути эвакуации)	Текущий ремонт. Индивидуальное решение с ТСР.
4	Зона целевого назначения здания (целевого посещения объекта)	Текущий ремонт. Индивидуальное решение с ТСР.
5	Санитарно-гигиенические помещения	Текущий ремонт. Индивидуальное решение с ТСР.
6	Система информации на объекте (на всех зонах)	Индивидуальное решение с ТСР.
7	Пути движения к объекту (от остановки транспорта)	Текущий ремонт.
8	Все зоны и участки	Текущий ремонт. Индивидуальное решение с ТСР

*- указывается один из вариантов (видов работ): не нуждается; ремонт (текущий, капитальный); индивидуальное решение с ТСР; технические решения невозможны - организация альтернативной формы обслуживания

4.2. Период проведения работ в рамках исполнения: муниципальной программы «Развитие образования города Сургута на 2014-2020 годы».

4.3 Ожидаемый результат (по состоянию доступности) после выполнения работ по адаптации: обеспечение оптимальной доступности объекта для посещения всех категорий инвалидов (К,О,С,Г,У) и МГН.

Оценка результата исполнения программы, плана (по состоянию доступности): объект временно недоступен (ВНД).

4.4. Для принятия решения требуется, не требуется (нужное подчеркнуть):

согласование с вышестоящей организацией (собственником объекта), согласование с потребителем (с общественными организациями).

Имеется заключение уполномоченной организации о состоянии доступности объекта (наименование документа и выдавшей его организации, дата), прилагается: -

4.5. Информация размещена (обновлена) на Карте доступности субъекта Российской Федерации: окружной территориальной информационной системы ХМАО-Югры раздел «Доступная среда» на сайте: ds47.detkin-club.ru

5. Особые отметки

Паспорт сформирован на основании:

1. Анкеты (информации об объекте) от «10» 12 2014 г.
2. Акта обследования объекта: от «02» 12 2015 г.



20 14 г.

**АНКЕТА
К ПАСПОРТУ ДОСТУПНОСТИ № 2
муниципального бюджетного дошкольного образовательного учреждения
детского сада № 47 «Гусельки»**

1. Общие сведения об объекте

- 1.1. Наименование (вид) объекта: здание дошкольного образовательного учреждения.
- 1.2. Адрес объекта: РФ, 628400, Тюменская область, ХМАО - Югра, г. Сургут, ул. Дзержинского, 2/3
- 1.3. Сведения о размещении объекта:
- отдельно стоящее здание 3х этажей, 4311,5 кв.м
 - часть здания - кв.м
 - наличие прилегающего земельного участка (да, нет); да, 3373,1 кв.м
- 1.4. Год постройки здания 1983, последнего капитального ремонта – нет.
- 1.5. Дата предстоящих плановых ремонтных работ: текущего – не предусмотрено, капитального – не предусмотрено.
- 1.6. Название организации (учреждения), (полное юридическое наименование – согласно Уставу, краткое наименование): муниципальное бюджетное дошкольное образовательное учреждение детский сад №47 «Гусельки», краткое наименование: МБДОУ № 47 «Гусельки».
- 1.7. Юридический адрес организации (учреждения) РФ, 628416, Тюменская область, ХМАО-Югра, г. Сургут, ул. Дзержинского, 2/3
- 1.8. Основание для пользования объектом (*оперативное управление, аренда, собственность*) оперативное управление.
- 1.9. Форма собственности (*государственная, негосударственная*) – негосударственная.
- 1.10. Территориальная принадлежность (*федеральная, региональная, муниципальная*) муниципальная
- 1.11. Вышестоящая организация (*наименование*) Департамент образования Администрации города Сургута.
- 1.12. Адрес вышестоящей организации, другие координаты РФ, 628011, Тюменская область, ХМАО - Югра, г. Сургут, ул. Гагарина, 11.

**2. Характеристика деятельности организации на объекте
(по обслуживанию населения)**

- 2.1 Сфера деятельности (*здравоохранение, образование, социальная защита, физическая культура и спорт, культура, связь и информация, транспорт, жилой фонд, потребительский рынок и сфера услуг, другое*) образование
- 2.2 Виды оказываемых услуг: образовательные услуги.
- 2.3 Форма оказания услуг: (*на объекте, с длительным пребыванием, в т.ч. проживанием, на дому, дистанционно*) на объекте.
- 2.4 Категории обслуживаемого населения по возрасту: (*дети, взрослые трудоспособного возраста, пожилые; все возрастные категории*) дети
- 2.5 Категории обслуживаемых инвалидов: нет.

2.6 Плановая мощность: посещаемость (количество обслуживаемых в день), вместимость, пропускная способность 350.

2.7 Участие в исполнении ИПР инвалида, ребенка-инвалида (да, нет) да.

3. Состояние доступности объекта

3.1 Путь следования к объекту пассажирским транспортом:

Маршрут до объекта пассажирским транспортом может осуществляться в 2-х направлениях, вблизи объекта располагаются две остановки «ул. Дзержинского»: - с нечетной стороны с расстоянием до объекта 250 м и наименованием маршрутов № 4, № 26, № 71(м/т);

- с четной стороны ул. Дзержинского с расстоянием 300м. и наименованием маршрутов № 4, № 26, № 71(м/т), № 95(м/т);

Переход через проезжую часть возможен через пешеходные переходы, один из которых оснащён светофором с таймером.

Выше перечисленные остановки, пешеходные переходы не оборудованы пандусами для спуска-подъема колясочников.

Наличие адаптированного пассажирского транспорта к объекту

- на маршрутах № 4, № 26 задействованы низкопольные автобусы.

3.2 Путь к объекту от ближайшей остановки пассажирского транспорта:

3.2.1 расстояние до объекта от остановки транспорта 250 м

3.2.2 время движения (пешком) 6 мин. (быстрый шаг); 10 мин. (медленный шаг).

3.2.3 наличие выделенного от проезжей части пешеходного пути (да, нет) да

3.2.4 Перекрестки: нерегулируемые; регулируемые, со звуковой сигнализацией, таймером; нет: регулируемые со звуковой сигнализацией, с таймером.

3.2.5 Информация на пути следования к объекту: акустическая, тактильная, визуальная; нет: нет

3.2.6 Перепады высоты на пути: есть, нет перепады высот существуют.

Их обустройство для инвалидов на коляске: да, нет (нет)

3.3 Организация доступности ОСИ (форма обслуживания)*

№ п/п	Категория инвалидов (вид нарушения)	Вариант организации доступности объекта (формы обслуживания)*
1.	Все категории инвалидов и МГН <i>в том числе инвалиды:</i>	«ВНД»
2	передвигающиеся на креслах-колясках	«ВНД»
3	с нарушениями опорно-двигательного аппарата	«ВНД»
4	с нарушениями зрения	«ВНД»
5	с нарушениями слуха	«ВНД»
6	с нарушениями умственного развития	«ВНД»

* - указывается один из вариантов: «А», «Б», «ДУ», «ВНД»

4. Управленческое решение (предложения по адаптации основных структурных элементов объекта)

№ п/п	Основные структурно-функциональные зоны объекта	Рекомендации по адаптации объекта (вид работы)*
1	Территория, прилегающая к зданию (участок)	Текущий ремонт. Индивидуальное решение с ТСР

2	Вход (входы) в здание	Текущий ремонт. Индивидуальное решение с ТСР
3	Путь (пути) движения внутри здания (в т.ч. пути эвакуации)	Текущий ремонт. Индивидуальное решение с ТСР
4	Зона целевого назначения здания (целевого посещения объекта)	Текущий ремонт. Индивидуальное решение с ТСР
5	Санитарно-гигиенические помещения	Текущий ремонт. Индивидуальное решение с ТСР
6	Система информации на объекте (на всех зонах)	Индивидуальное решение с ТСР
7	Пути движения к объекту (от остановки транспорта)	Текущий ремонт.
8	Все зоны и участки	Текущий ремонт. Индивидуальное решение с ТСР

*- указывается один из вариантов (видов работ): не нуждается; ремонт (текущий, капитальный); индивидуальное решение с ТСР; технические решения невозможны – организация альтернативной формы обслуживания

Размещение информации на Карте доступности субъекта Российской Федерации согласовано

Зам. зав. по АХР -  Шутарева Ю.А. 45-09-59
(должность; подпись, Ф.И.О., координаты для связи уполномоченного представителя объекта)



АКТ ОБСЛЕДОВАНИЯ
объекта социальной инфраструктуры
К ПАСПОРТУ ДОСТУПНОСТИ ОСИ
муниципального бюджетного дошкольного образовательного учреждения
детского сада № 47 «Гусельки»

ХМАО – Югра
город Сургут

«12» 12 2015 г.

1. Общие сведения об объекте

- 1.1. Наименование (вид) объекта: здание дошкольного образовательного учреждения.
- 1.2. Адрес объекта: РФ, 628400, Тюменская область, ХМАО - Югра, г. Сургут, ул. Дзержинского, 2/3
- 1.3. Сведения о размещении объекта:
- отдельно стоящее здание 3х этажей, 4311,5 кв.м
 - часть здания __ - __ кв.м
 - наличие прилегающего земельного участка (да, нет); да, 3373,1 кв.м
- 1.4. Год постройки здания 1983, последнего капитального ремонта – нет.
- 1.5. Дата предстоящих плановых ремонтных работ: текущего – не предусмотрено, капитального – не предусмотрено.
- 1.6. Название организации (учреждения), (полное юридическое наименование – согласно Уставу, краткое наименование): муниципальное бюджетное дошкольное образовательное учреждение детский сад №47 «Гусельки», краткое наименование: МБДОУ № 47 «Гусельки».
- 1.7. Юридический адрес организации (учреждения) РФ, 628416, Тюменская область, ХМАО-Югра, г. Сургут, ул. Дзержинского, 2/3

2. Характеристика деятельности организации на объекте

Дополнительная информация: образовательная деятельность МБДОУ № 47 «Гусельки» осуществляется в соответствии с лицензией на осуществление образовательной деятельности от 14.08.2014года, регистрационный № 1623, серия 86 ЛО1 № 0000828, выданной Службой по контролю и надзору в сфере образования Ханты-Мансийского автономного округа – Югры. Срок действия лицензии - бессрочно.

Основная общеобразовательная программа МБДОУ разработана в соответствии с федеральным государственным образовательным стандартом дошкольного образования и с учётом примерной общеобразовательной программы дошкольного образования «От рождения до школы» под ред. Н.Е. Вераксы, Т.С. Комаровой, М.А. Васильевой. Ведущие цели Программы – создание благоприятных условий для полноценного проживания ребенком дошкольного детства, формирование основ базовой культуры личности, всестороннее развитие психических и физических качеств в соответствии с возрастными и индивидуальными особенностями, подготовка к жизни в современном обществе, к обучению в школе, обеспечение безопасности жизнедеятельности дошкольника. Всего в ДОУ воспитывается 350 детей в 14 общеразвивающих группах. По наполняемости группы соответствуют требованиям СанПиН: от 1,5 до 7 лет. Все группы однородны по возрастному составу детей.

3. Состояние доступности объекта

3.1 Путь следования к объекту пассажирским транспортом:

Маршрут до объекта пассажирским транспортом может осуществляться в 2-х направлениях, вблизи объекта располагаются две остановки «ул. Дзержинского»: - с нечетной стороны с расстоянием до объекта 250 м - и наименованием маршрутов № 4, № 26, № 71(м/т);

- с четной стороны ул. Дзержинского с расстоянием 300 м. и наименованием маршрутов № 4, № 26, № 71(м/т), № 95(м/т);

Переход через проезжую часть возможен через пешеходные переходы, один из которых оснащён светофором с таймером.

Выше перечисленные остановки, пешеходные переходы не оборудованы пандусами для спуска-подъема колясочников.

Наличие адаптированного пассажирского транспорта к объекту

- на маршрутах № 4, № 26 с нечетной и четной стороны задействованы низкопольные автобусы.

3.2 Путь к объекту от ближайшей остановки пассажирского транспорта:

3.2.1 расстояние до объекта от остановки транспорта **250 м**

3.2.2 время движения (пешком) **6 мин. (быстрый шаг); 10 мин. (медленный шаг).**

3.2.3 наличие выделенного от проезжей части пешеходного пути (да, нет) **да**

3.2.4 Перекрестки: *нерегулируемые; регулируемые, со звуковой сигнализацией, таймером; нет, регулируемый пешеходный переход со звуковой сигнализацией, с таймером.*

3.2.5 Информация на пути следования к объекту: *акустическая, тактильная, визуальная; нет: нет.*

3.2.6 Перепады высоты на пути: *есть, нет* **перепады высот существуют.**

Их обустройство для инвалидов на коляске: *да, нет* (**нет**)

3.3 Организация доступности объекта для инвалидов – форма обслуживания*

№ п/п	Категория инвалидов (вид нарушения)	Вариант организации доступности объекта (формы обслуживания)*
1.	Все категории инвалидов и МГН	ВНД
	<i>в том числе инвалиды:</i>	
2	передвигающиеся на креслах-колясках	ВНД
3	с нарушениями опорно-двигательного аппарата	ВНД
4	с нарушениями зрения	ВНД
5	с нарушениями слуха	ВНД
6	с нарушениями умственного развития	ВНД

* - указывается один из вариантов: «А», «Б», «ДУ», «ВНД»

3.4 Состояние доступности основных структурно-функциональных зон

№ п/п	Основные структурно-функциональные зоны	Состояние доступности, в том числе для основных категорий инвалидов**	приложение	
			№ на плане	№ фото
1	Территория, прилегающая к зданию (участок)	ВНД	1-3	1-8
2	Вход (входы) в здание	ВНД	4-7	9-15
3	Путь (пути) движения внутри здания(в т.ч. пути эвакуации)	ВНД	8-10	16-25
4	Зона целевого назначения здания (целевого посещения объекта)	ВНД	11-12	26-29
5	Санитарно-гигиенические	ВНД	13-14	30-32

	помещения			
6	Система информации и связи (на всех зонах)	ВНД	-	-
7	Пути движения к объекту (от остановки транспорта)	ВНД		

** Указывается: ДП-В - доступно полностью всем; ДП-И (К, О, С, Г, У) - доступно полностью избирательно (указать категории инвалидов); ДЧ-В - доступно частично всем; ДЧ-И (К, О, С, Г, У) - доступно частично избирательно (указать категории инвалидов); ДУ - доступно условно, ВНД - временно недоступно.

3.5. Итоговое заключение о состоянии доступности ОСИ:

Основные структурно-функциональные зоны, в том числе, территория прилегающая к зданию(участок), вход (входы) в здание, путь (пути) движения внутри здания (в т.ч. пути эвакуации), зона целевого назначения здания (целевого посещения объекта), санитарно-гигиенические помещения, система информации и связи (на всех зонах) – физическая доступность для всех категорий инвалидов (К,О,С,Г,У) временно недоступна (ВНД).

Зона пути движения к объекту (от остановки транспорта) – физическая доступность для всех категорий инвалидов (К,О,С,Г,У) временно не доступна (ВНД).

4. Управленческое решение

4.1. Рекомендации по адаптации основных структурных элементов объекта:

№ п \п	Основные структурно-функциональные зоны объекта	Рекомендации по адаптации объекта (вид работы)*
1	Территория, прилегающая к зданию (участок)	Текущий ремонт. Индивидуальное решение с ТСР.
2	Вход (входы) в здание	Текущий ремонт. Индивидуальное решение с ТСР.
3	Путь (пути) движения внутри здания (в т.ч. пути эвакуации)	Текущий ремонт. Индивидуальное решение с ТСР.
4	Зона целевого назначения здания (целевого посещения объекта)	Текущий ремонт. Индивидуальное решение с ТСР.
5	Санитарно-гигиенические помещения	Текущий ремонт. Индивидуальное решение с ТСР.
6	Система информации на объекте (на всех зонах)	Индивидуальное решение с ТСР.
7	Пути движения к объекту (от остановки транспорта)	Текущий ремонт.
8.	Все зоны и участки	Текущий ремонт. Индивидуальное решение с ТСР.

*- указывается один из вариантов (видов работ): не нуждается; ремонт (текущий, капитальный); индивидуальное решение с ТСР; технические решения невозможны – организация альтернативной формы обслуживания.

4.2. Период проведения работ в рамках исполнения: муниципальной программы «Развитие образования города Сургута на 2014-2020 годы».

4.3 Ожидаемый результат (по состоянию доступности) после выполнения работ по адаптации: обеспечение оптимальной доступности объекта для посещения всех категорий инвалидов (К,О,С,Г,У) и МГН.

Оценка результата исполнения программы, плана (по состоянию доступности): **объект временно недоступен (ВНД).**

4.4. Для принятия решения требуется, не требуется:

согласование с вышестоящей организацией (собственником объекта), согласование с потребителем (с общественными организациями).

4.4.1. согласование на Комиссии: Рабочая группа по паспортизации социальной сферы при координационном совете по делам инвалидов Протокол № 1 от 25.05 2016 г.

4.4.2. согласование работ с надзорными органами (в сфере проектирования и строительства, архитектуры, охраны памятников, другое - указать)

4.4.3. техническая экспертиза; разработка проектно-сметной документации;

4.4.4. согласование с вышестоящей организацией (собственником объекта);

4.4.5. согласование с общественными организациями инвалидов: руководитель региональной общественной организации инвалидов по зрению «Тифлопуть» - Филатов С. И., Председатель Сургутской общественной организации инвалидов Всероссийского общества инвалидов – Соколова Л. Е.

4.4.6. другое: _____
Имеется заключение уполномоченной организации о состоянии доступности объекта (наименование документа и выдавшей его организации, дата), прилагается: _____

4.5. Информация размещена (обновлена) на Карте доступности субъекта Российской Федерации: окружной территориальной информационной системе ХМАО-Югры раздел «Доступная среда» на сайте: ds47.detkin-club.ru

5. Особые отметки

ПРИЛОЖЕНИЯ:

Результаты обследования:

1. Территории, прилегающей к объекту	на 2л.
2. Входа (входов) в здание	на 3л.
3. Путей движения в здании	на 3л.
4. Зоны целевого назначения объекта	на 2л.
5. Санитарно-гигиенических помещений	на 3 л.
6. Системы информации (и связи) на объекте	на 2 л.
Результаты фотофиксации на объекте	на 7 л.
План 1 этажа	на 1л.
План 2 этажа	на 1л.
План 3 этажа	на 1л.
План прилегающей территории	на 1л.
Схема движения от остановки до МБДОУ	на 1л.

Руководитель рабочей группы:

Заместитель заведующего по АХР Ю.А. Шутарева

(Должность, Ф.И.О.)

(Подпись)

Члены рабочей группы:

Заместитель заведующего по УВР Е.В. Фомина

(Должность, Ф.И.)

(Подпись)

Ведущий специалист по охране труда и технике безопасности Г.А. Малов

(Должность, Ф.И.О.)

(Подпись)

В том числе:

Ведущий специалист архитектурно-планировочного отдела департамента архитектуры и градостроительства Администрации города Сургута – Белоконь П.В.

(Должность, Ф.И.О.)

(Подпись)

Главный специалист отдела по ремонту и содержанию автомобильных дорог, дорожно-транспортного Управления, департамента городского хозяйства Администрации города Сургута – Байков А.Б.

(Должность, Ф.И.О.)

(Подпись)

Ведущий инженер отдела эксплуатации и обеспечения безопасности департамента образования Администрации города Арсанбасова Т.В.

(Должность, Ф.И.О.)

(Подпись)

Представители общественных организаций:

Руководитель региональной общественной организации инвалидов по зрению «Тифлопуть» Филатов С. И.

(Должность, Ф.И.О.)

(Подпись)

Председатель Сургутской общественной организации инвалидов Всероссийского общества инвалидов Соколова Л.Е.

(Должность, Ф.И.О.)

(Подпись)

Приложение 1
к Акту обследования ОСИ
к паспорту доступности ОСИ
от «02» 12 2015 г.

I Результаты обследования:
1. Территории, прилегающей к зданию (участка)
МБДОУ № 47 «Гусельки» ул. Держжинского, 2/3

№ п/п	Наименование функционального элемента	Наличие элемента			Выявленные нарушения и замечания		Работы по адаптации объектов		Виды работ
		есть/нет	№ на плане	№ фото	Содержание	Значимо для инвалида (категория)	Содержание	Виды работ	
1.1	Вход (входы) на территорию	Есть	1, 2	1, 2	Отсутствует информация об объекте. Поверхности покрытия в створе ка-литок имеют выбоины и ненорма-тивный уклон.	Все	Оборудовать доступными для МГН элементами информации об объекте и знаком доступности для инвалидов. Выполнить асфальтирование по-верхности входа.	Текущий ремонт. Индивидуальное решение с ТСР.	
1.2	Путь (пути) дви-жения на терри-тории	Есть	3	3, 4, 5, 6, 7, 8	Отсутствует информационная под-держка на всём пути движения МГН. Отсутствуют места отдыха. Частично не асфальтированная тер-ритория. Частично разрушен бордюрный ка-мень, высота бордюра менее 0,05 м. Отсутствует тактильная полоса, предупреждающая об изменении профиля рельефа или смене направления движения. Отсутствует предупредительная тактильная полоса за 0,8 м. перед лестничным маршем.	Все Все К С	Обеспечить информационную поддержку на всём пути движе-ния МГН. Оборудовать места отдыха. Предусмотреть нескользкое твердое покрытие по пути дви-жения к объекту (трогуары) с выполнением понижения бор-дюрного камня. Установить тактильную полосу, предупреждающую об измене-нии профиля рельефа или смене направления движения. Установить предупредительную тактильную полосу за 0,8 м. пе-ред лестничным маршем.	Текущий ремонт. Индивидуальное решение с ТСР.	

1.3	Автостоянка и парковка	Нет	-	-	Отсутствуют выделенные места для автостоянки и парковки автотранспорта инвалидов.	К	(Действующие нормативные требования запрещают автостоянку на территории учреждения). Организация мест парковки за пределами земельного участка. Установить вертикальный знак и горизонтальную разметку.	Текущий ремонт. Индивидуальное решение с ТСР.
	ОБЩИЕ требования к зоне				Отсутствует информация об объекте. Поверхности покрытия в створе ка-литок имеют выбоину и ненормативный уклон. Отсутствует информационная под-держка на всём пути движения МГН, места отдыха. Частично не асфальтированная территория.	Все	Оборудовать доступными для МГН элементами информации об объекте и знаком доступности для инвалидов. Предусмотреть нескользкое твердое покрытие по пути дви-жения к объекту. Обеспечить информационную поддержку на всём пути движе-ния МГН. Оборудовать места отдыха.	Текущий ремонт. Индивидуальное решение с ТСР.

II Заключение по зоне:

Наименование структурно-функциональной зоны	Состояние доступности* (к пункту 3.4 Акта обследования ОСИ)	Приложение		Рекомендации по адаптации (вид работы)** к пункту 4.1 Акта обследования ОСИ
		№ на плане	№ фото	
Территория, прилегающая к зданию (участок)	ВНД	№ 1-3	№ 1-8	Текущий ремонт. Индивидуальное решение с ТСР.

* указывается: ДП-В - доступно полностью всем; ДП-И (К, О, С, Г, У) - доступно полностью избирательно (указать категории инвалидов); ДЧ-В - доступно частично всем; ДЧ-И (К, О, С, Г, У) - доступно частично избирательно (указать категории инвалидов); ДУ - доступно условно, ВНД - недоступно

**указывается один из вариантов: не нуждается, ремонт (текущий, капитальный); индивидуальное решение с ТСР; технические решения невозможны - организация альтернативной формы обслуживания

Комментарий к заключению: Доступ на объекты для всех категорий инвалидов (К,О,С,Г,У) и МГН временно недоступен (ВНД).

Приложение 2
к Акту обследования ОСИ
к паспорту доступности ОСИ
от « 02 » 12 2015 г.

I Результаты обследования:
2. Входа (входов) в здание
МБДОУ № 47 «Гусельки» ул. Дзержинского, 2/3

№ п/п	Наименование функционального элемента	Наличие элемента		Значимо для инвалида (категория)	Выявленные нарушения и замечания	Работы по адаптации объектов	Виды работ
		есть/нет	№ на плане				
2.1	Лестница (наружная)	Есть	4	9, 10	Отсутствуют двухуровневые поручни с двух сторон с горизонтальным безопасным завершением части длиннее на 0,3 м. Ширина ступеней 0,31 м. Краевые ступени лестничных маршей не выделены цветом или фактурой. Нарушена геометрия ступеней на протяжении всего лестничного марша. Отсутствует противоскользящее покрытие ступеней. Отсутствует кнопка вызова на поручне.	Оборудовать лестницу двухуровневыми поручнями с двух сторон с безопасным горизонтальным завершением части длиннее на 0,3 м. Геометрию ступеней привести в соответствии с нормативными требованиями. Выделить краевые ступени лестничных маршей цветом или фактурой. Привести геометрию ступеней в соответствие с действующими нормативами. Предусмотреть противоскользящее покрытие по всему лестничному маршу. Установить кнопку вызова на поручне.	Текущий ремонт. Индивидуальное решение с ТСР.
2.2	Пандус (наружный)	Нет	-	-	Отсутствует.	Предусмотреть пандус или автономное подъемное устройство.	Текущий ремонт. Индивидуальное

2.3	Входная площадка (перед дверью)	Есть	5	11, 12	Отсутствуют дренажные и водосборные решетки. При низком температурном режиме обледенение пола. Ширина входной площадки 1,3 м. Звуковой маяк на стене.	Все Все С	Установить дренажные и водосборные решетки. Предусмотреть противоскользящее напольное покрытие. Входную площадку привести в соответствие с требованиями. Звуковой маяк на стене.	решение с ТСР. Текущий Ремонт. Индивидуальное решение с ТСР.
2.4	Дверь (входная)	Есть	6	13, 14	Ширина дверного полотна 0,72 м. Порог более 0,025 м. Отсутствуют дверные фиксаторы в положении открыто - закрыто. Отсутствует доводчик с 5 секундной задержкой.	К Все	Расширить дверной проем до 1,2м., установить дверной блок с шириной одного полотна не менее 0,9 м. Уменьшить высоту порога до 0,014 м. Установить фиксаторы в положении открыто - закрыто. Оборудовать двери доводчиком с 5 секундной задержкой.	Текущий ремонт. Индивидуальное решение с ТСР.
2.5	Тамбур	Есть	7	15	Отсутствуют дренажные и водосборные решетки. Поверхность пола при намокании скользкая.	Все	Установить дренажные и водосборные решетки. Предусмотреть противоскользящее напольное покрытие.	Индивидуальное решение с ТСР.
	ОБЩИЕ требования к зоне				Отсутствуют двухуровневые поручни с двух сторон с безопасным завершением части длиной на 0,3м. Нарушена геометрия ступеней на протяжении всего лестничного марша. Отсутствует противоскользящее покрытие ступеней. Отсутствуют дренажные и водосборные решетки. При низком температурном режиме обледенение пола.	Все Все	Оборудовать лестницу двухуровневыми поручнями с двух сторон с безопасным завершением части длиной на 0,3 м. Привести геометрию ступеней в соответствие с действующими нормативами. Предусмотреть противоскользящее покрытие ступеней. Установить дренажные и водосборные решетки. Предусмотреть противоскользящее напольное покрытие.	Текущий ремонт. Индивидуальное решение с ТСР. Текущий ремонт. Индивидуальное решение с ТСР.

			Поверхность пола при намокании скользкая. Порог более 0,025 м. Отсутствуют дверные фиксаторы в положении открыто - закрыто. Отсутствует доводчик с 5 секундной задержкой. Отсутствует мнемосхема.		Уменьшить высоту порога до 0,014 м. Установить фиксаторы в положении открыто - закрыто. Оборудовать двери доводчиком с 5 секундной задержкой. Установить мнемосхему.
--	--	--	---	--	---

II Заключение по зоне:

Наименование структурно-функциональной зоны	Состояние доступности* (к пункту 3.4 Акта обследования ОСИ)	Приложение		Рекомендации по адаптации (вид работы)**к пункту 4.1 Акта обследования ОСИ
		№ на плане	№ фото	
Вход (входы) в здание	ВНД	№ 4-7	№ 9-15	Текущий ремонт. Индивидуальное решение с ТСР.

* указывается: ДП-В - доступно полностью всем; ДП-И (К, О, С, Г, У) - доступно полностью избирательно (указать категории инвалидов); ДЧ-В - доступно частично всем; ДЧ-И (К, О, С, Г, У) - доступно частично избирательно (указать категории инвалидов); ДУ - доступно условно, ВНД - недоступно
** указывается один из вариантов: не нуждается; ремонт (текущий, капитальный); индивидуальное решение с ТСР; технические решения невозможны - организация альтернативной формы обслуживания

Комментарий к заключению: Доступ на объект для всех категорий инвалидов (К,О,С,Г,У) и МГН временно недоступен (ВНД).

Приложение 3
к Акту обследования ОСИ
к паспорту доступности ОСИ
от «02» 12 2015 г.

I Результаты обследования:
3. Пути (путей) движения внутри здания (в г.ч. путей эвакуации)
МБДОУ № 47 «Гусельки» ул. Дзержинского, 2/3

№ п/п	Наименование функционально-планировочного элемента	Наличие элемента			Выявленные нарушения и замечания		Работы по адаптации объектов	Виды работ
		есть/нет	№ на плане	№ фото	Содержание	Значимо Для инвалида (категория)		
3.1	Коридор (вестибюль, зона ожидания)	Есть	8	16, 17, 18, 19, 20	Отсутствует информационная памятка. Отсутствует зона отдыха и ожидания для инвалидов. Ковры не закреплены. Отсутствуют поручни на стенах по пути движения. Отсутствие тактильных направляющих, или контрастно окрашенных поверхностей на участках пола перед дверными проемами и входами на лестницы, перед поворотом коммуникационных путей. Отсутствует тактильная полоса, перед лестничным маршем за 0,6 м. Отсутствуют световые маячки. Ширина коридоров 1,36 м.	Все К.О С Г К	Установить информационную памятку. Оборудовать зону отдыха и ожидания для инвалидов. Плотно закрепить ковровые покрытия. Установить поручни на стенах по пути движения. Нанести тактильные направляющие на участки пола перед дверными проемами и входами на лестницы, перед поворотом коммуникационных путей. Установить тактильную полосу перед лестничным маршем за 0,6 м. Установить световые маячки. Увеличить ширину коридоров до 1,8 м. (По конструктивным особенностям здания расширение коридоров, создание карманов для разъезда инвалидов на креслах колясках не целесообразно).	Текущий ремонт. Индивидуальное решение с ТСР.

3.2	Лестница (внутри здания)	Есть	9	21, 22, 23	Отсутствует безопасное удлинение поручней второго уровня с двух сторон с безопасным завершением части длиннее на 0,3 м. Ширина ступеней 0,32 м. Отсутствует тактильная маркировка этажей на торцевых частях поручней. Крайевые ступени лестничных маршей не выделены цветом или фактурой. Открытые проемы лестничных маршей не имеют ограничительных барьеров. Отсутствуют маячковые противоскользящие ограничения на ребре ступеней. Лестница не продублирована подъемным механизмом.	Все	Оборудовать безопасное удлинение поручней второго уровня с двух сторон, с безопасным завершением части длиннее на 0,3 м. Геометрию ступеней привести в соответствие с нормативными требованиями. Нанести тактильную маркировку этажей на торцевых частях поручней. Выделить крайевые ступени лестничных маршей цветом или фактурой. Установить барьеры под лестничным маршем.	Текущий ремонт. Индивидуальное решение с ТСР.
3.3	Пандус (внутри здания)	Нет	-	-	-	-	-	-
3.4	Дверь	Есть	10	24, 25	Ширина дверных проемов менее 0,9 м., завышены пороги.	Все	Расширить дверные проемы и установить дверной блок с шириной полотна не менее 0,9 м. Уменьшить высоту порогов до 0,014 м. Установить фиксаторы, с функцией открыто/закрыто.	Текущий ремонт. Индивидуальное решение с ТСР.

3.5	Пути эвакуации (в т. ч. зоны безопасности)	Есть	8, 9	16-25	Отсутствует не задымляемая зона безопасности, оборудованная двухсторонней селекторной связью.	Все	Оборудовать не задымляемую зону безопасности, с двухсторонней селекторной связью.	Текущий ремонт. Индивидуальное решение с ТСР.
	ОБЩИЕ требования к зоне				Отсутствует мнемосхема. Отсутствует зона отдыха и ожидания для инвалидов. Отсутствует безопасное удлинение поручней второго уровня с двух сторон с безопасным завершением части длиннее на 0,3 м. Отсутствуют маячковые противоскользящие ограничения на ребре ступеней, информирующие обозначения, фиксаторы с функцией открыто-закрыто. Отсутствует не задымляемая зона безопасности, оборудованная двухсторонней селекторной связью.	Все	Установить мнемосхемы. Оборудовать зону отдыха и ожидания для инвалидов. Оборудовать безопасное удлинение поручней второго уровня с двух сторон, с безопасным завершением части длиннее на 0,3 м. Установить противоскользящие маячковые ограничители на ребре ступени, информирующие обозначения. Установить фиксаторы, с функцией открыто – закрыто. Оборудовать не задымляемую зону безопасности, оборудованной двухсторонней селекторной связью.	Текущий ремонт. Индивидуальное решение ТСР.

II Заключение по зоне:

Наименование структурно-функциональной зоны	Состояние доступности* (к пункту 3.4 Акта обследования ОСИ)	Приложение		Рекомендации по адаптации (вид работы)** к пункту 4.1 Акта обследования ОСИ
		№ на плане	№ фото	
Пути (путей) движения внутри здания (в путях эвакуации)	ВНД	№ 8-10	№ 16-25	Текущий ремонт. Индивидуальное решение с ТСР.

* указывается: ДП-В - доступно полностью всем; ДП-И (К, О, С, Г, У) - доступно полностью избирательно (указать категории инвалидов); ДЧ-В - доступно частично всем; ДЧ-И (К, О, С, Г, У) - доступно частично избирательно (указать категории инвалидов); ДУ - доступно условно, ВНД - недоступно

** указывается один из вариантов: не нуждается, ремонт (текущий, капитальный); индивидуальные решения невозможны - организация альтернативной формы обслуживания

Комментарий к заключению: Доступ на объект для всех категорий инвалидов (К,О,С,Г,У) и МПН временно недоступен (ВНД).

I Результаты обследования:
4. Зоны целевого назначения здания (целевого посещения объекта)
Вариант I – зона обслуживания инвалидов
МБДОУ № 47 «Гусельки» ул. Дзержинского, д. 2/3

№ п/п	Наименование функционально-планировочного элемента	Наличие элемента		Выявленные нарушения и замечания		Значимо для инвалида (категория)	Работы по адаптации объектов	
		есть/нет	№ на плане	№ фото	Содержание		Содержание	Виды работ
4.1	Кабинетная форма обслуживания (групповая, кабинет специалистов)	Есть	11	26, 27	Отсутствуют информирующие таблички о назначении помещений, дублированные рельефными знаками. Высота порогов более 0,014 м. Ширина дверного полотна 0, 8 м.	Все С К	Установить информирующие таблички о назначении помещений, дублирующие рельефные знаки. Снизить высоту порогов до 0,014м. Расширить дверной проем и установить дверной блок с шириной полотна не менее 0,9 м.	Текущий ремонт Индивидуальное решение ТСР.
4.2	Зальная форма обслуживания	Есть	12	28, 29	Отсутствуют информирующие таблички о назначении помещений, дублированные рельефными знаками. Отсутствуют поручни вдоль стен по периметру зала. Ширина дверного проема менее 0,9м. Высота порогов более 0,014 м.	Все С К К	Установить информирующие таблички о назначении помещений, дублированные рельефными знаками. Установить поручни вдоль стен по периметру зала. Расширить дверной проем и установить дверной блок с шириной одного полотна не менее 0,9 м. Уменьшить высоту порогов до 0,014 м.	Текущий ремонт Индивидуальное решение с ТСР.

				Отсутствует предупредительное молчание (ограждение) вокруг отдельных препятствий (колон) в форме квадрата или круга на расстоянии 0,5 м. от объекта.	С	Установить предупредительное молчание (ограждение) вокруг отдельных стоящих препятствий (колон) в форме квадрата или круга на расстоянии 0,5 м. от объекта.	Текущий ремонт Индивидуальное решение с ТСП.
ОБЩИЕ требования к зоне			Отсутствуют информирующие таблички о назначении помещений.	Все	Установить информирующие таблички о назначении помещений.		

II Заключение по зоне:

Наименование структурно-функциональной зоны	Состояние доступности* (к пункту 3.4 Акта обследования ОСИ)	Приложение		Рекомендации по адаптации (вид работы)** к пункту 4.1 Акта обследования ОСИ
		№ на плане	№ фото	
Зоны целевого назначения здания (целевого посещения объекта) зона обслуживания инвалидов	ВНД	№ 11,12	№ 26-29	Текущий ремонт Индивидуальное решение с ТСП.

* указывается: ДП-В - доступно полностью всем; ДП-И (К, О, С, Г, У) - доступно полностью избирательно (указать категорию инвалидов); ДЧ-В - доступно частично всем; ДЧ-И (К, О, С, Г, У) - доступно частично избирательно (указать категорию инвалидов); ДУ - доступно условно; ВНД - недоступно

** указывается один из вариантов: не нуждается; ремонт (текущий, капитальный); индивидуальное решение с ТСП; технические решения невозможны - организация альтернативной формы обслуживания

Комментарий к заключению: Доступ на объект для всех категорий инвалидов (К,О,С,Г,У) и МГН временно недоступен (ВНД).

Приложение 5
к Акту обследования ОСИ
к паспорту доступности ОСИ
от «02» 12 2014.

I Результаты обследования:
5. Санитарно-гигиенических помещений
МБДОУ № 47 «Гусельки» ул. Держжинского, 2/3

№ п/п	Наименование функционального планировочного элемента	Наличие элемента			Выявленные нарушения и замечания		Значимо для инвалида (категория)	Работы по адаптации объектов	
		есть/нет	№ на плане	№ фото	Содержание	Содержание		Виды работ	
5.1	Туалетная комната	Есть	13	30, 31	Отсутствует универсальная кабина для инвалидов. Отсутствует система двусторонней связи, кнопка экстренного вызова, крючки для костылей, одежды и других принадлежностей. Информационные таблички, обозначающие помещения, не продублированы рельефными знаками. Отсутствуют унитазы имеющие опору для спины, откидные поручни с двух сторон унитаза, свободная зона для разворота кресла-коляски.	Все	Оборудовать универсальную кабину для инвалидов размером 2,2 м. х 2,25 м. Установить систему двусторонней связи, кнопку экстренного вызова, крючки для костылей, одежды и других принадлежностей. Продублировать рельефными знаками информационные таблички, обозначающие назначение помещения. Установить унитазы имеющие опору для спины, откидные поручни с двух сторон унитаза, Создать свободную зону для разворота с кресла-коляски.	Текущий ремонт. Индивидуальное решение с ТСР.	
					Отсутствует система с автоматическим сливом воды или с ручным управлением на боковой стене.	Все	Установить систему с автоматическим сливом воды или с ручным управлением на боковой стене.		

				Отсутствуют писсуары вертикального типа. Отсутствует аварийное освещение. Ширина дверного полотна менее 0,9 м. Высота порогов более 0,035 м.	Все К	Установить писсуары вертикального типа, аварийное освещение. Расширить дверной проем и установить двери с шириной полотна не менее 0,9 м. Снизить высоту порогов до 0,014м.		
5.2	Душевая/ ванная комната	Нет	-	-	-	-	-	-
5.3	Бытовая комната (приемная)	Есть	14	32	К Все С	Расширить дверной проем и установить дверной блок с шириной полотна не менее 0,9 м. Снизить высоту порога до 0,014 м. Установить информационную табличку о назначении помещения. Нанести рельефные нумерации шкафов. Оборудовать универсальную кабину размером 2,2 м. х 2,25 м. Установить систему двусторонней связи, кнопку экстренного вызова, крючки для костылей, одежды и других принадлежностей. Установить систему с автоматическим сливом воды или с ручным кнопочным управлением на боковой стене. Установить писсуары вертикального типа, аварийное освещение.	Текущий ремонт. Индивидуальное решение с ТСР.	
	ОБЩИЕ требования к зоне				Все	Отсутствуют писсуары вертикального типа, аварийное освещение. Отсутствует рельефная нумерация шкафов на контрастном фоне. Отсутствует универсальная кабина для инвалидов. Отсутствует система двусторонней связи, кнопка экстренного вызова, крючки для костылей, одежды и других принадлежностей. Отсутствует система с автоматическим сливом воды или с ручным кнопочным управлением на боковой стене. Отсутствуют писсуары вертикального типа, аварийное освещение.	Текущий ремонт. Индивидуальное Решение с ТСР.	

II Заключение по зоне:

Наименование структурно-функциональной зоны	Состояние доступности* (к пункту 3.4 Акта обследования ОСИ)	Приложение		Рекомендации по адаптации (вид работы)** к пункту 4.1 Акта обследования ОСИ
		№ на плане	№ фото	
Санитарно-гигиенические помещения	ВНД	№ 13-14	№ 30-32	Текущий ремонт. Индивидуальное решение с ТСР.

* указывается: ДП-В - доступно полностью всем; ДП-И (К, О, С, Г, У) - доступно полностью избирательно (указать категории инвалидов); ДЧ-В - доступно частично (указать категории инвалидов); ДЧ-И (К, О, С, Г, У) - доступно частично избирательно (указать категории инвалидов); ДУ - доступно условно, ВНД - недоступно

**указывается один из вариантов: не нуждается; ремонт (текущий, капитальный); индивидуальные решения с ТСР; технические решения невозможны - организация альтернативной формы обслуживания

Комментарий к заключению: Доступ на объект для всех категорий инвалидов (К, О, С, Г, У) и МГН временно недоступен (ВНД).

Приложение 6
к Акту обследования ОСИ
к паспорту доступности ОСИ
от «02» 12 20 16 г.

I Результаты обследования:
6. Системы информации на объекте
МБДОУ № 47 «Гусельки» ул. Дзержинского, 2/3

№ п/п	Наименование функционально-планировочного элемента	Наличие элемента			Выявленные нарушения и замечания		Работы по адаптации объектов	
		есть/нет	№ на плане	№ фото	Содержание	Значимо для инвалида (категория)	Содержание	Виды работ
6.1	Визуальные средства	Нет	-	-	Отсутствует комплексная система информации, которая позволяет инвалиду определять место своего положения в помещении и свободно передвигаться в здании.	Все	Сформировать комплексную систему информации, которая позволяет инвалиду определять место своего положения в помещении и свободно передвигаться в здании.	Индивидуальное решение с ТСР.
6.2	Акустические средства	Нет	-	-	Отсутствует комплексная система информации, которая позволяет инвалиду определять место своего положения в помещении и свободно передвигаться в здании.	Все	Сформировать комплексную систему информации, которая позволяет инвалиду определять место своего положения в помещении и свободно передвигаться в здании.	Индивидуальное решение с ТСР.
6.3	Тактильные средства	Нет	-	-	Отсутствует комплексная система информации, которая позволяет инвалиду определять место своего положения в помещении и свободно передвигаться в здании.	С	Сформировать комплексную систему информации, которая позволяет инвалиду определять место своего положения в помещении и свободно передвигаться в здании.	Индивидуальное решение с ТСР.

	ОБЩИЕ требования к зоне		Отсутствует комплексная система информации, которая позволяет инвалиду определять место своего положения в помещении и свободно передвигаться в здании.	Все	Сформировать комплексную систему информации, которая позволяет инвалиду определять место своего положения в помещении и свободно передвигаться в здании.	Индивидуальное решение с ТСР.
--	-------------------------	--	---	-----	--	-------------------------------

II Заключение по зоне:

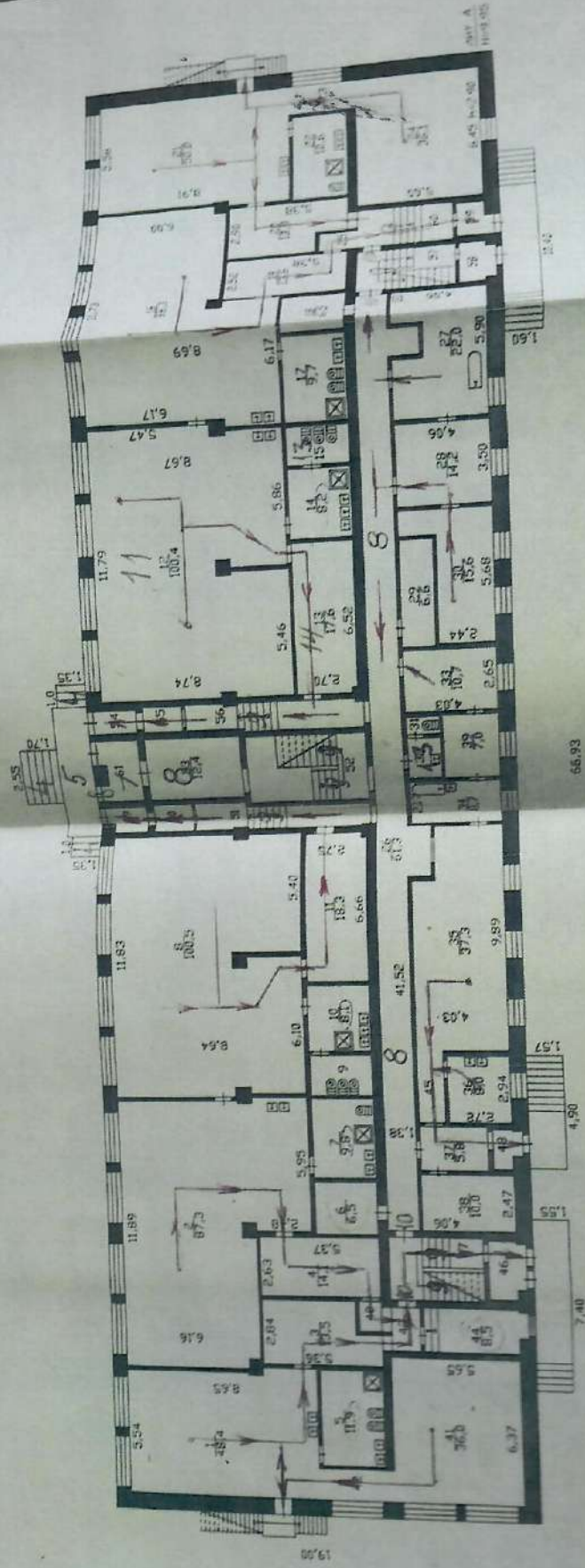
Наименование структурно-функциональной зоны	Состояние доступности* (к пункту 3.4 Акта обследования ОСИ)	Приложение		Рекомендации по адаптации (вид работы)** к пункту 4.1 Акта обследования ОСИ
		№ на плане	№ фото	
Системы информации на объекте.	ВНД	-	-	Индивидуальное решение с ТСР.

* указывается: ДП-В - доступно полностью всем; ДП-И (К, О, С, Г, У) - доступно полностью избирательно (указать категории инвалидов); ДЧ-В - доступно частично всем; ДЧ-И (К, О, С, Г, У) - доступно частично избирательно (указать категории инвалидов); ДУ - доступно условно, ВНД - недоступно

**указывается один из вариантов: не нуждается; ремонт (текущий, капитальный); индивидуальное решение с ТСР; технические решения невозможны - организация альтернативной формы обслуживания

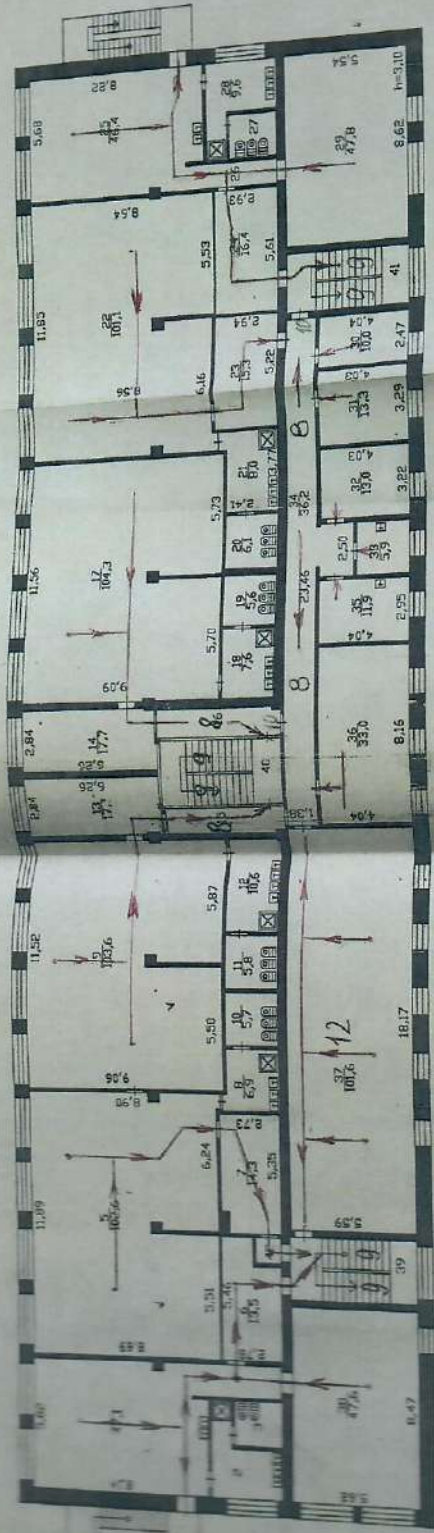
Комментарий к заключению: Доступ на объект для всех категорий инвалидов (К,О,С,Г,У) и МГН временно недоступен (ВНД).

Схема структурно – функциональных зон МБДОУ 1 этаж



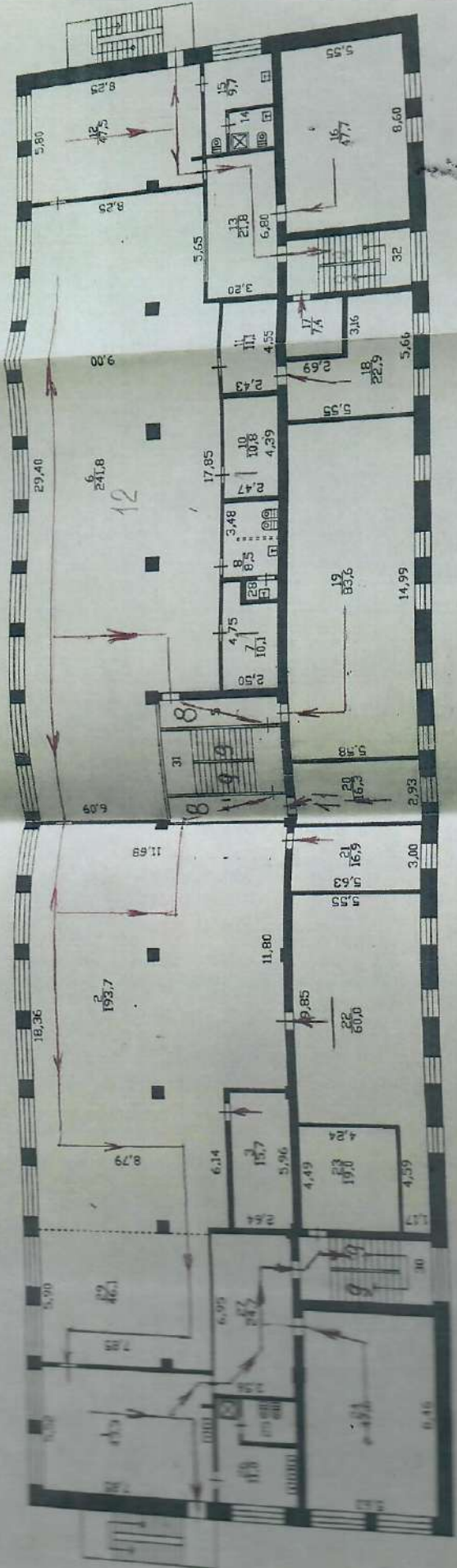
ПУТИ ЭВАКУАЦИИ

Схема структурно – функциональных зон МБДОУ 2 этаж



— ПУТИ ЭВАКУАЦИИ

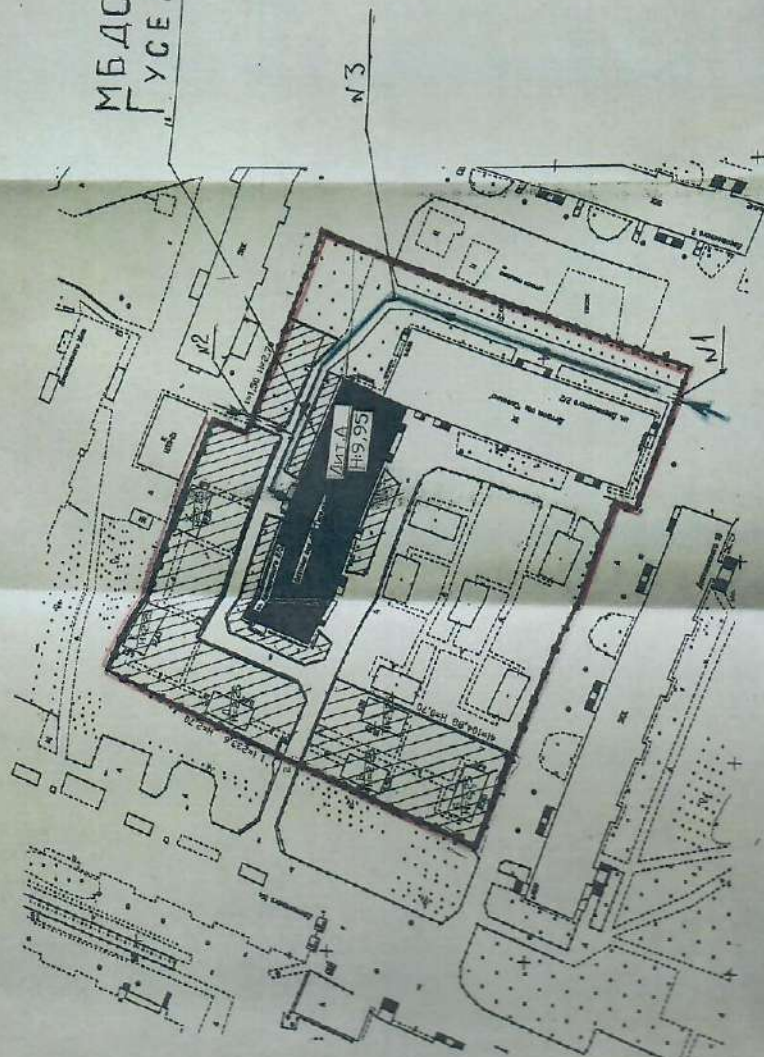
Схема структурно — функциональных зон МБДОУ 3 этаж



ПУТИ ЭВАКУАЦИИ

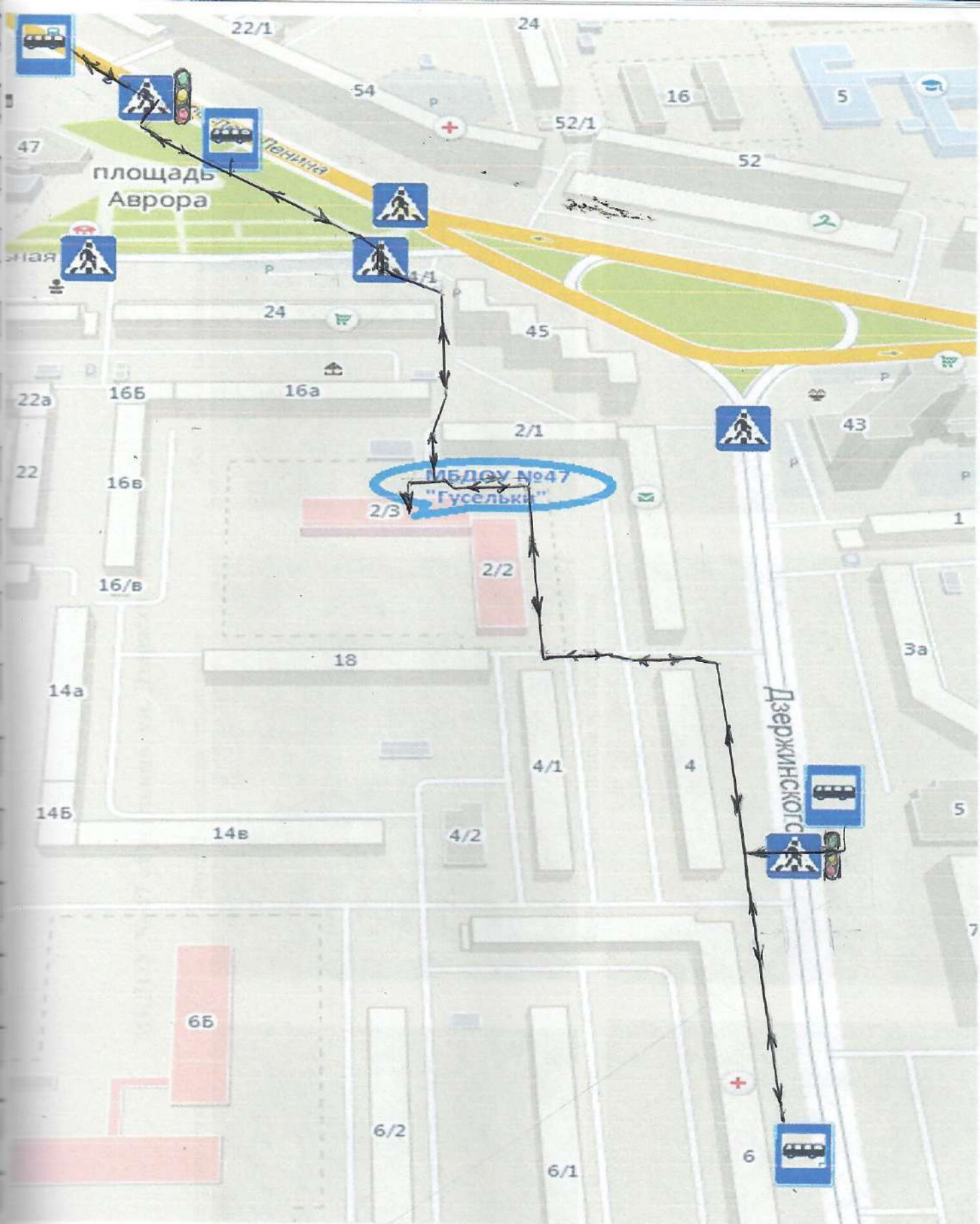
Ситуационная схема
 МБДОУ и ПУТИ ДВИЖЕНИЯ НА ТЕРРИТОРИИ

МБДОУ № 47
 "УСЕЛЬКИ"



- - ЗАДАНИЕ МБДОУ
- ▨ - ПРИЛЕЖАЮЩИЙ ЗЕМЕЛЬНЫЙ УЧАСТОК
- ПУТИ ДВИЖЕНИЯ МГН
- ⊕ - ВХОД ДЛЯ МГН
- — — — — ГРАНИЦА ТЕРРИТОРИИ

СЛ МЭП		"Урогоспланинвестпроект"	
Лист	№	План земельного участка	Стр.
		г. Сураж ул. Лермонтова, 29	64
Дата	Исполнитель	Фамилия, имя, отчество	Листы
1999	Григорьев	Крылов Г.В.	1/1
	Проверено	Кословский М.В.	1/1



- МБДОУ - обследуемый объект соц. инфраструктуры МБДОУ
- движение МГН от остановки общественного автотранспорта в (из) МБДОУ
- остановка общественного транспорта
- нерегулируемый пешеходный переход
- пешеходный переход (регулируемый, оснащенный звуковыми сигналами, таймерами)

МБДОУ № 47 «Гусельки», ул. Держинского, 2/3

Фото 1. Вход на территорию



Фото 2. Вход на территорию



Фото 3. Путь движения на территории



Фото 4. Путь движения на территории



Фото 5. Путь движения на территории



Фото 6. Путь движения на территории



МБДОУ № 47 «Гусельки», ул. Дзержинского, 2/3

Фото 7. Путь движения на территории

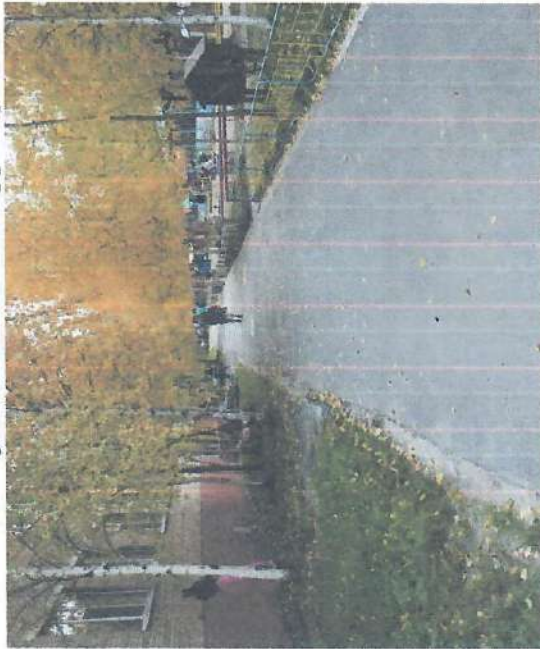


Фото 8. Путь движения на территории



Фото 9. Лестница наружная



Фото 10. Лестница наружная



Фото 11. Входная площадка



Фото 12. Входная площадка



МБДОУ № 47 «Гусельки», ул. Дзержинского, 2/3

Фото 13. Дверь входная



Фото 14. Дверь входная

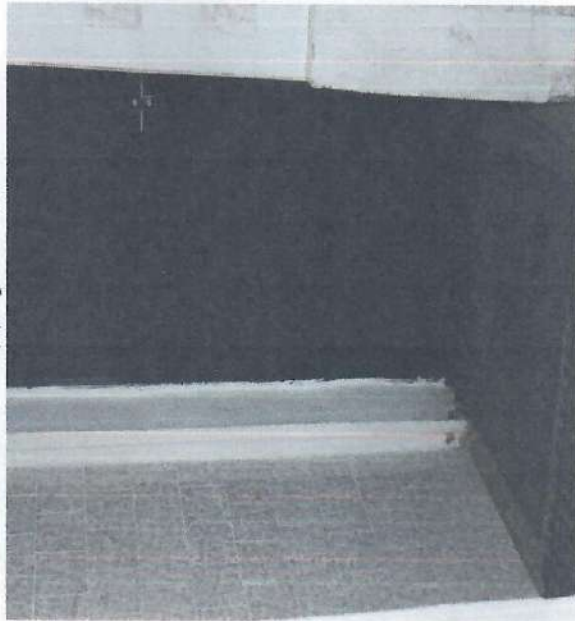


Фото 15. Тамбур



Фото 16. Вестибюль



Фото 17. Коридор 1 этаж



Фото 18. Коридор 2 этаж



МБДОУ № 47 «Гусельки», ул. Дзержинского, 2/3

Фото 19. Коридор 3 этаж



Фото 20. Коридор 3 этаж



Фото 21. Лестница 1 этаж



Фото 22. Лестница 2 этаж



Фото 23. Лестница 3 этаж



Фото 24. Дверь 2 этаж



МБДОУ № 47 «Гусельки», ул. Дзержинского, 2/3

Фото 25. Дверь на 3 этаж



Фото 26. Групповая



Фото 27. Кабинет специалистов



Фото 28. Физкультурный зал



Фото 29. Музыкальный зал



Фото 30. Санузел (персонал)



МБДОУ № 47 «Гусельки», ул. Дзержинского, 2/3

Фото 31. Санузел (группа)



Фото 32. Бытовая комната (приемная)



Пути движения от остановки до объекта

